



**CENTRAL
EUROPE**
COOPERATING FOR SUCCESS.



EUROPEAN UNION
EUROPEAN REGIONAL
DEVELOPMENT FUND



ChemLog a konkurenceschopnost

Ing. Ladislav Špaček, CSc. SCHP ČR
Šoporňa, česko-slovenské setkání,
29. května 2012

ÚČASTNÍCI PROJEKTU:



- MINISTERSTVO HOSPODÁŘSTVÍ A PRÁCE
SASKA-ANHALTSKA (DE)
VEDOUCÍ PROJEKTU
- INSTITUT ISW HALLE (DE)
- MINISTERSTVO REGIONÁLNÍHO ROZVOJE
A DOPRAVY (DE)
- SCHP ČR – SVAZ CHEMICKÉHO PRŮMYSLU
ČR
- ÚSTECKÝ KRAJ
- POLSKÝ SVAZ CHEMICKÉHO PRŮMYSLU
(PL)
- SVAZ CHEMICKÉHO A FARMACEUTICKÉHO
PRŮMYSLU SR
- FH OO VÝZKUM A VÝVOJ, GMBH /
LOGISTIKA (AT)
- PROVINCIE NAVARA (I)
- REGIONÁLNÍ ROZVOJOVÝ HOLDING, A.S
(HU)



EUROPEAN UNION
EUROPEAN REGIONAL
DEVELOPMENT FUND



SCHP ČR

reprezentant chemického průmyslu

- ZALOŽEN 1992
- RESPONSIBLE CARE OD 1994
- 140 ORGANIZACÍ
 - 62 VÝROBCŮ
 - 32 DOPRAVCŮ A DISTRIBUTORŮ
 - VĚDA, VÝZKUM, ODBORNÉ ŠKOLY, UNIVERZITY A DALŠÍ
- 86 INDIVIDUÁLNÍCH ČLENŮ
- 3 KOLEKTIVNÍ ČLENOVÉ
 - AVNH ČR (ASOCIACE VÝROBCŮ NÁTĚROVÝCH HMOT)
 - CACS (ČESKÁ ASOCIACE ČISTICÍCH STANIC)
 - SCHOD ČR (S VAZ CHEMICKÝCH OBCHODNÍKŮ A DISTRIBUTORŮ)
- VÍCE NEŽ 80 % PRODUKCE RAFINERÍÍ, PETROCHEMICKÉHO, CHEMICKÉHO, FARMACEUTICKÉHO PLASTIKÁŘSKÉHO A GUMÁRENSKÉHO PRŮMYSLU V ČR

PROČ SCHP ČR a CHEMLOG :

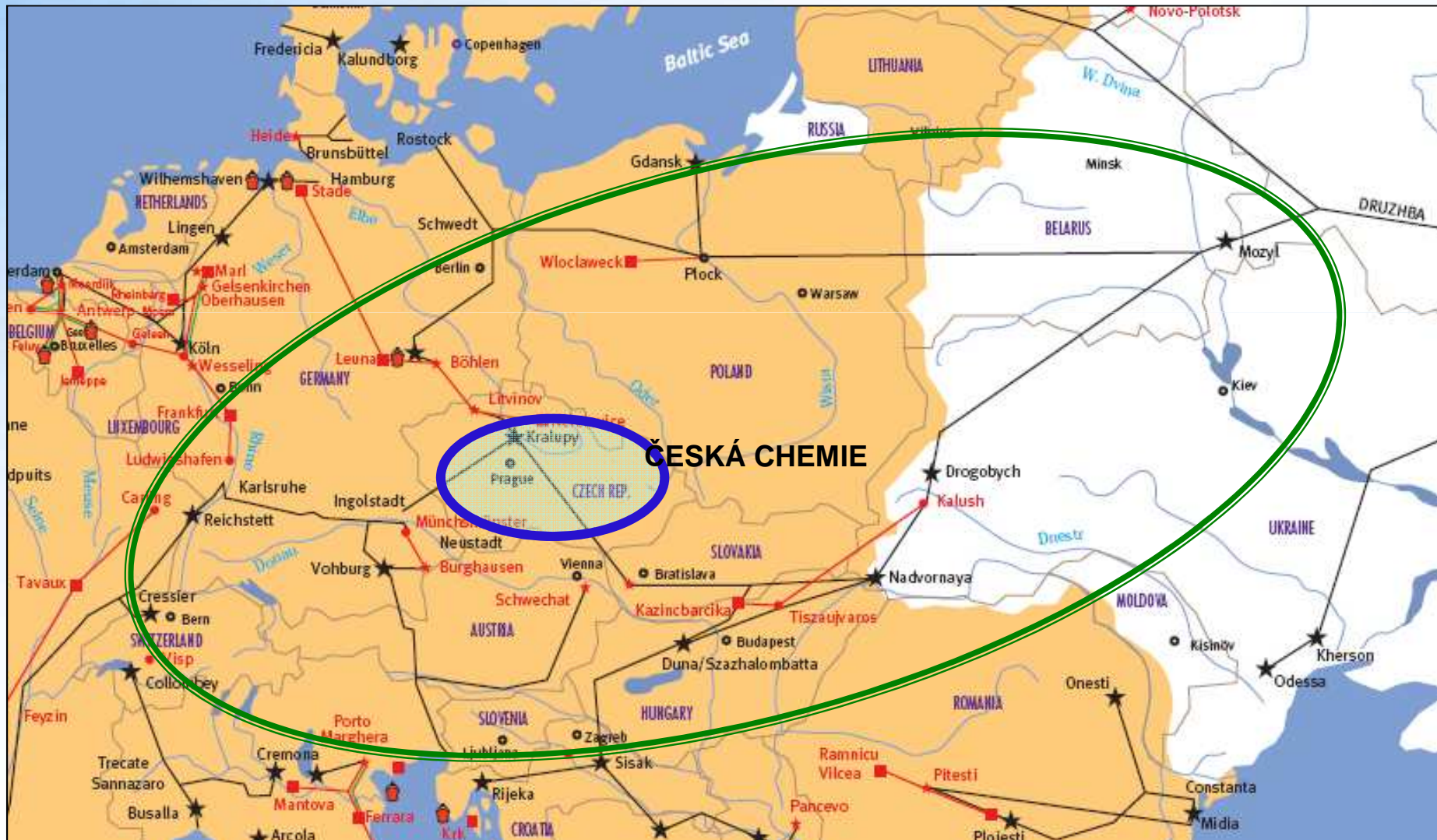
SCHP ČR JE PLNĚ ZINTERESOVÁN PROMÍTNOUT VŠECHNY ZÁVĚRY PROJEKTU DO EFEKTIVITY OBCHODNÍCH OPERACÍ CHEMICKÉHO PRŮMYSLU A TÍM ZVÝŠIT JEHO KONKURENCESCHOPNOST V EVROPSKÉM I GLOBÁLNÍM MĚŘÍTKU



EUROPEAN UNION
EUROPEAN REGIONAL
DEVELOPMENT FUND



CHEMLOG – TERITORIÁLNÍ PŮSOBNOST





EUROPEAN UNION
EUROPEAN REGIONAL
DEVELOPMENT FUND



CÍLE PROJEKTU

ZVÝŠENÍ KONKURENČESCHOPNOSTI EVROPSKÉHO CHEMICKÉHO PRŮMYSLU

TO ZNAMENÁ ZEJMÉNA

- ZVÝŠENÍ KVALITY PŘEPRAV VZHLEDEM KE SPECIFIKŮM CHEMICKÉHO ZBOŽÍ
- ZVÝŠENÍ SPOLEHLIVOSTI PŘEPRAV
- ZLEPŠENÍ EKONOMICKÉ EFEKTIVITY PŘEPRAVNÍHO PROCESU
- ZVÝŠENÍ BEZPEČNOSTI PŘEPRAV A TO I VZHLEDEM K MOŽNÉMU ZNEUŽITÍ TERORISTY
- DOSAŽENÍ MAXIMÁLNÍ OCHRANY ŽIVOTNÍHO PROSTŘEDÍ

VÝBOR LOGISTIKY PŘI SCHP ČR JE JEDINÝ ŠVODNÝ ORGÁN LOGISTIKY CHEMICKÉHO PRŮMYSLU (ZALOŽENA V ROCE 1993).

PROJEKT NAVAZUJE NA DLOUHODOBOU SYSTÉMOVOU ČINNOST SCHP ČR A JEHO VÝBORU PRO LOGISTIKU V OBLASTI LOGISTIKY CHEMICKÉHO ZBOŽÍ.



EUROPEAN UNION
EUROPEAN REGIONAL
DEVELOPMENT FUND

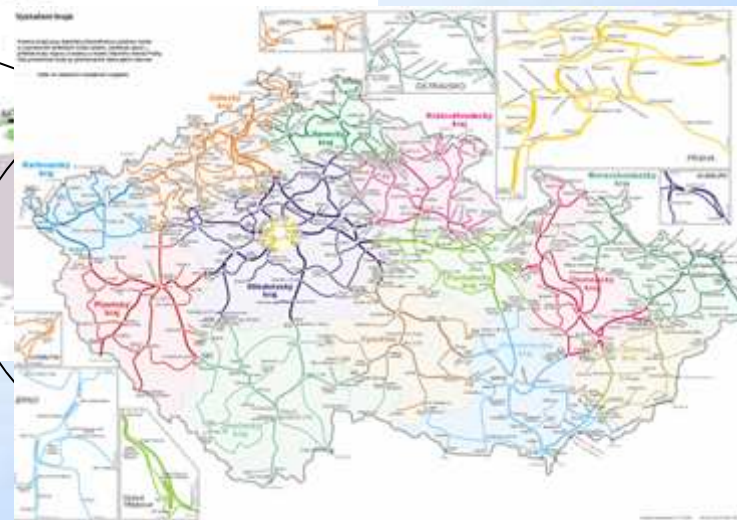


OČEKÁVANÉ PŘÍNOSY PROJEKTU

- TRANSPARENTNOST PŘEPRAVNÍHO TRHU V REGIONU
- DEFINOVÁNÍ PŘEPRAVNÍCH TOKŮ A PŘEPRAVNÍCH CEST A JEJICH OPTIMALIZACE
- MOŽNOST PRACOVAT S AKTUÁLNÍM KNOW-HOW V OBLASTI LOGISTIKY, ZAVÁDĚNÍ ŠPIČKOVÝCH TECHNOLOGIÍ
- ZJEDNODUŠENÍ JEDNÁNÍ S EKOLOGICKÝMI AKTIVITAMI
- SYSTÉMOVÁ SPOLUPRÁCE MEZI VŠEMI SUBJEKTY ZAPOJENÝMI V PŘEPRAVNÍCH ŘETĚZCÍCH
- ZLEPŠENÍ A ZJEDNODUŠENÍ KOMUNIKACE MEZI TĚMITO SUBJEKTY, ZEJMÉNA NA LINII – PŘEPRAVCE – POSKYTOVATEL LOGISTICKÝCH SLUŽEB
- ZJEDNODUŠENÍ PROCESU MOŽNÝCH DOTACÍ ZE ZDROJŮ EU A DALŠÍCH
- **EKONOMICKÝ PŘÍNOS PŘI REALIZACI PŘEPRAV V REGIONU I MIMO NĚJ A TÍM NESPORNÉ ZVÝŠENÍ KONKURENCESCHOPNOSTI VÝROBKŮ ČESKÉHO CHEMICKÉHO PRŮMYSLU**

EVROPSKÉ KORIDORY V POROVNÁNÍ S KLASICKOU HUSTOTOU ŽELEZNIČNÍ SÍTĚ ČR

EUROPEAN UNION
REGIONAL
DEVELOPMENT FUND





**CENTRAL
EUROPE**
COOPERATING FOR SUCCESS.



EUROPEAN UNION
EUROPEAN REGIONAL
DEVELOPMENT FUND



ChemLog - termíny

- 11/2008 – 10 2011 – ChemLog
- 14. 10. 2011
 - podání projektu ChemLog T&T
- 5/2012 – 10/2012
 - ChemLog Capitalisation
 - 28. - 30. 5. Šoporňa
 - 20. – 21. 6. Novara
 - září - Brusel



CENTRAL
EUROPE



EUROPEAN UNION
EUROPEAN REGIONAL
DEVELOPMENT FUND



PROJEKT - ZÁKLADNÍ KROKY

1. ROK

- **SWOT ANALÝZA** - VÝSTUPY (KOMBINOVANÁ PŘEPRAVA, SPLAVNOST LABE, ŽELEZNIČNÍ A SILNIČNÍ KORIDORY)

2. ROK

- **BEST PRACTICE** (KROKY K OPTIMÁLNÍ REALIZACI ZÁVĚRŮ SWOT ANALÝZY)

3. ROK

- **STUDIE PROVEDITELNOSTI** (KOMBINOVANÁ PŘEPRAVA CHEMICKÝCH LÁTEK V EVROPĚ, STANDARDY PŘEPRAV CHEMIKÁLIÍ A SYSTÉMOVÁ EDUKACE)

⇒ **PREZENTACE VÝSLEDKŮ A MOŽNOSTI JEJICH PROSAZENÍ V REÁLNÉ PRAXI**



EUROPEAN UNION
EUROPEAN REGIONAL
DEVELOPMENT FUND



ZÁVĚRY STUDIE PROVEDITELNOSTI

V PRŮBĚHU ZPRACOVÁNÍ BEST PRACTICE A NÁSLEDNĚ STUDIE ROVEDITELNOSTI

JEDINÝ DRUH PERSPEKTIVNÍ PŘEPRAVY PRO CHEMII V EVROPĚ A ZEJMÉNA
VE SMĚRU VÝCHOD

KOMBINOVANÉ PŘEPRAVY

DÁLE BYLI AKCE SMĚŘOVÁNY TÍMTO SMĚREM, m.j. :

- SEMINÁŘ ČERVEN 2010 – MOSKVA
- SEMINÁŘ ČISTICÍ STANICE – ČERVEN 2011 ŠOPORŇA
- SEMINÁŘ ČERVEN 2011 – ČIERNÁ/ČOP/ZÁHONY
- SEMINÁŘ ŘÍJEN 2011 – TERMINÁL PASKOV
- SEMINÁŘ ČISTICÍ STANICE – ZÁŘÍ 2011 NOVARA
- KONFERENCE SPEEDCHAIN 2009, 2010 A 2011 - KOMPLEX KOMBINOVANÝCH PŘEPRAV V JEDNOTLIVÝCH SEKCÍCH KONFERENCE



EUROPEAN UNION
EUROPEAN REGIONAL
DEVELOPMENT FUND



TERMINÁL TRANSKONTEJNER KUNCEVO II



MOSKAU



TERMINAL RUSKAJA TROJKA PODOLSK





EUROPEAN UNION
EUROPEAN REGIONAL
DEVELOPMENT FUND



ČIERNA n/Tisou



ZÁSAH CHEMICKÉ JEDNOTKY IZS



MODERNÍ PŘEČERPÁVACÍ STANICE



TERMINÁL V DOBRÉ FA TRANSKONTEJNER

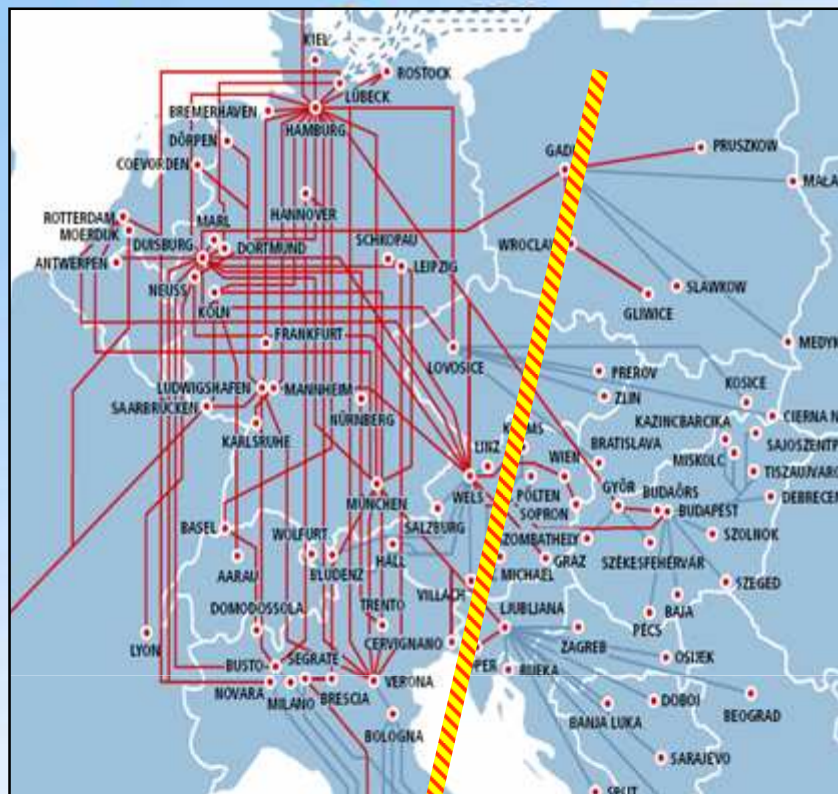


EUROPEAN UNION
EUROPEAN REGIONAL
DEVELOPMENT FUND



ZÁVĚRY STUDIE PROVEDITELNOSTI KOMBINOVANÉ PŘEPRAVY

1. PRO DALŠÍ ROZVOJ KOMBINOVANÝCH PŘEPRAV JE NUTNÉ DOBUDOVAT **ZÁKLADNÍ SÍŤ** EVROPSKÝCH ŽELEZNIČNÍCH, SILNIČNÍCH A ŘÍČNÍCH **KORIDORŮ**
2. S OHLEDEM NA SPECIFIKA PŘEPRAV CHEMICKÉHO ZBOŽÍ JE NUTNÉ NADÁLE ROZVÍJET KOMPLEXNĚ JEDNOTNÝ SYSTÉM **KOMBINOVANÉ PŘEPRAVY**, **ZEJMÉNA PAK JEJÍ INFRASTRUKTURU, SLUŽBY A VYBAVENÍ TERMINÁLŮ A NÁSLEDNÝCH PŘEPRAV**
3. ŠÍŘENÍ **EVROPSKÝCH STANDARDŮ** KOMBINOVANÉ PŘEPRAVY V OBLASTI PŘEPRAV CHEMICKÝCH LÁTEK
4. SYSTÉM **VZDĚLÁVÁNÍ PRACOVNÍKŮ** V OBLASTI PŘEPRAV CHEMICKÝCH LÁTEK



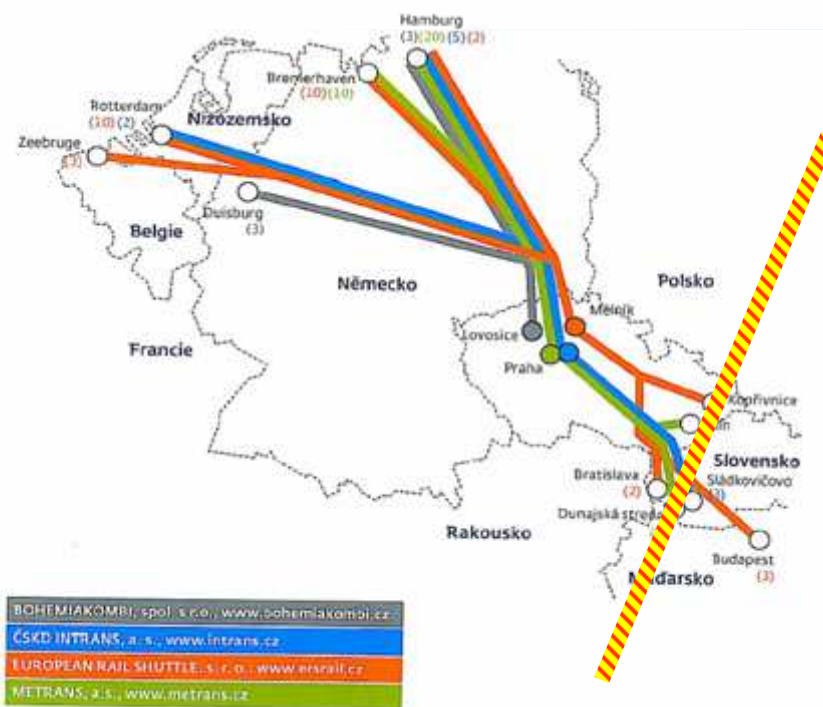
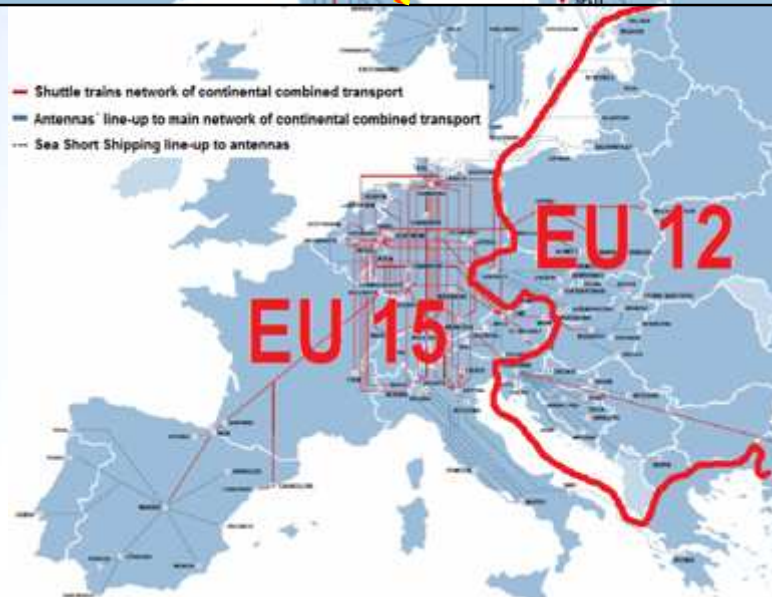
CENTRAL EUROPE
COOPERATING FOR SUCCESS.



EUROPEAN UNION
EUROPEAN REGIONAL
DEVELOPMENT FUND



NESTEJNÁ HUSTOTA SÍTĚ KOMBINOVANÝCH PŘEPRAV NA OSE ZÁPAD - VÝCHOD



ABSENCE CERTIFIKOVANÝCH ČISTICÍCH STANIC NA VÝCHOD OD VYZNAČENÉ ČÁRY, JEJICH BUDOVNÍ JE JEDNOU Z PODMÍNEK ROZVOJE KOMBINOVANÝCH PŘEPRAV





EUROPEAN UNION
EUROPEAN REGIONAL
DEVELOPMENT FUND



ZÁVĚRY STUDIE PROVEDITELNOSTI

PRO DALŠÍ ROZVOJ KOMBINOVANÝCH PŘEPRAV JE NUTNÉ
DOBUDOVAT INFRASTRUKTURU (ŽELEZNIČNÍ A SILNIČNÍ
KORIDORY)

S PŘEPRAVAMI CHEMICKÝCH LÁTEK JE NUTNÉ POČÍTAT JIŽ BĚHEM
BUDOVÁNÍ KORIDORŮ:

- **STAVEBNĚ – KONSTRUKČNÍ PRVKY** NAPŘ. ODDĚLENÁ STÁNÍ PRO DOPRAVNÍ PROSTŘEDKY TRANSPORTUJÍCÍ NEBEZPEČNÉ CHEMICKÉ LÁTKY, HAVARIJNÍ JÍMKY V PŘÍPADĚ ÚNIKU CHEMICKÉ LÁTKY, DOSTUPNOST KORIDORŮ PRO ZÁCHRANOU TECHNIKU
- **NAPOJENÍ NA INTEGROVANÝ ZÁCHRANNÝ SYSTÉM** - TRANSPORTNÍ INFORMAČNÍ A NEHODOVĚ SYSTÉMY (TRINS + DINS)
- **HAVARIJNÍ PLÁNY PRO KORIDORY** PRO PŘÍPAD ÚNIKU CHEMICKÝCH LÁTEK



EUROPEAN UNION
EUROPEAN REGIONAL
DEVELOPMENT FUND



ZÁVĚRY STUDIE PROVEDITELNOSTI

SÍŤ KOMBINOVANÝCH PŘEPRAV - **VYROVNÁNÍ ROZDÍLŮ**

- KONTINENTÁLNÍ PŘEPRAVY VERSUS PŘEPRAVY Z NÁMOŘNÍCH PŘÍSTAVŮ
- ZÁPADNÍ VERSUS VÝCHODNÍ EVROPA

TERMINÁLY KOMBINOVANÝCH PŘEPRAV - VYBAVENÍ/SLUŽBY

- ZÁCHYTNÉ VANY, NAHŘÍVACÍ KONTEJNERY, ZAŘÍZENÍ PRO REKUPERACE CHEMICKÝCH LÁTEK
- ČISTICÍ STANICE NA CISTERNY A TANKOVÉ KONTEJNERY
- PERSONÁL – ODBORNĚ PROŠKOLENÝ NA ZACHÁZENÍ S CHEMICKÝMI LÁTKAMI

NÁSLEDNÁ PŘEPRAVA

- LEGISLATIVA ADR/RID – ŠKOLENÍ
- PERSONÁL – ODBORNĚ PROŠKOLENÝ NA ZACHÁZENÍ S CHEMICKÝMI LÁTKAMI
- ODPOVÍDAJÍCÍ TECHNICKÉ VYBAVENÍ - TRUCKING



EUROPEAN UNION
EUROPEAN REGIONAL
DEVELOPMENT FUND



ZÁVĚRY STUDIE PROVEDITELNOSTI

ŠÍŘENÍ EVROPSKÝCH STANDARDŮ

DOBROVOLNÉ X POVINNÉ STANDARDY PRO PŘEPRAVU CHEMICKÝCH LÁTEK

POVINNÉ

- Z LEGISLATIVY JEDNOTLIVÝCH STÁTŮ A EU, MEZINÁRODNÍCH SMLUV
(ADR/RID ATD.)

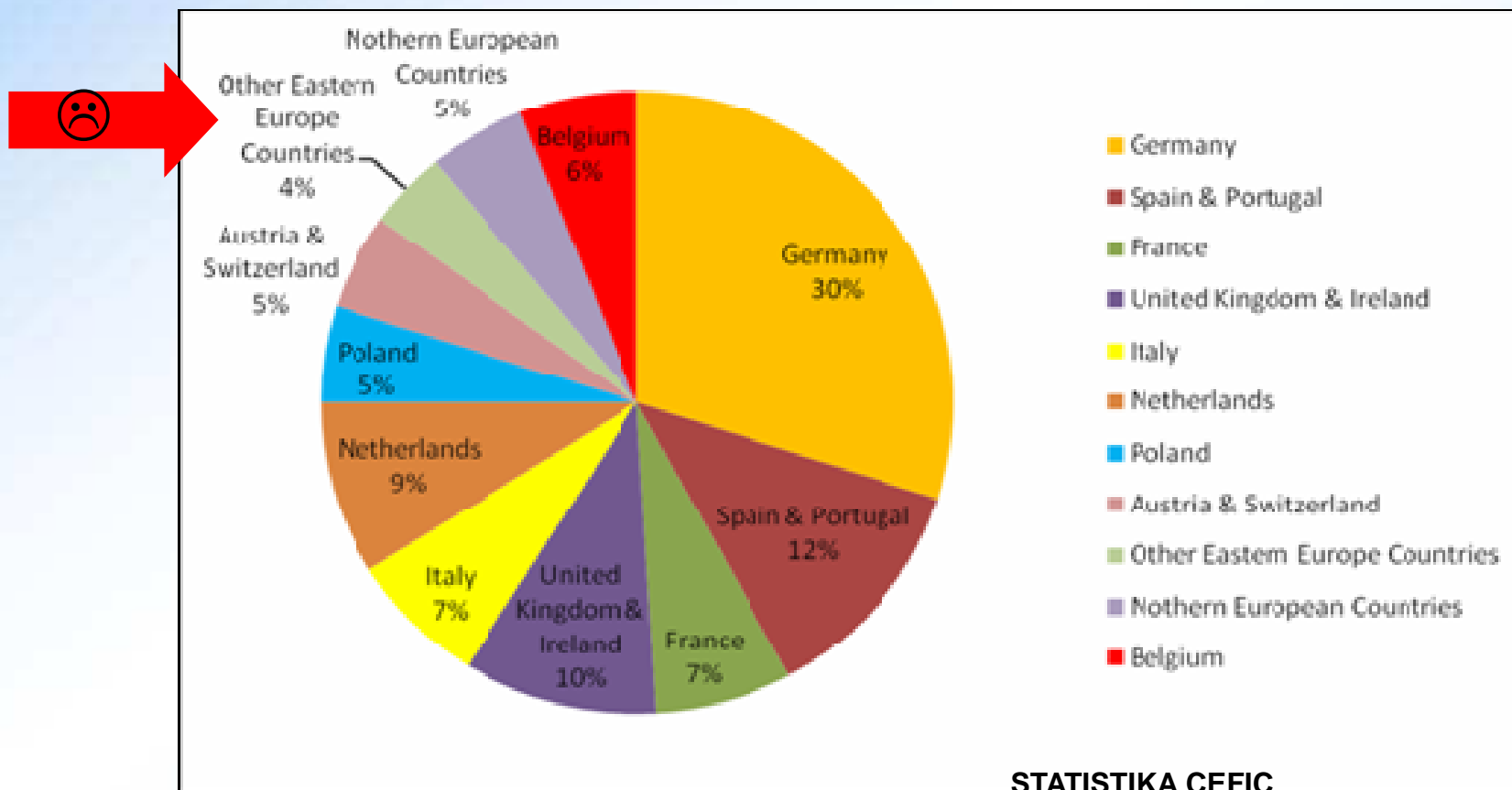
DOBROVOLNÉ

- RESPONSIBLE CARE
- SQAS (SAFETY AND QUALITY ASSESSMENT SYSTEM) – ČISTÍCÍ STANICE
- SYSTÉMY ICE (INTERVENTION IN CHEMICAL EMERGENCIES) – TRINS V ČR
- JEDNOTNÉ KNOW HOW

SQAS

PODÍL JEDNOTLIVÝCH STÁTŮ EU NA CERTIFIKACI SQAS

V TÉTO OBLASTI JE PRO ROZŠÍŘENÍ CERTIKACE NEZAMĚNITELNÁ ROLE SCHP ČR





EUROPEAN UNION
EUROPEAN REGIONAL
DEVELOPMENT FUND



POKRAČOVÁNÍ PROJEKTU

- **ZÁVĚRY MAJÍ NADNÁRODNÍ – CELOEVROPSKÝ CHARAKTER**
- **JEJICH REALIZACE VYŽADUJE MEZINÁRODNÍ SPOLUPRÁCI**
- **JE PŘIPRAVENO POKRAČOVÁNÍ PROJEKTU PRO ROKY 2012 -2014 :**
 - **VYUŽÍVÁNÍ EVROPSKÝCH DOPRAVNÍCH KORIDORŮ PRO CHEMII**
 - **DETAILNÍ ANALÝZA ZÁVĚRŮ – KOMBINOVANÉ PŘEPRAVY, PŘEPRAVY NEBEZPEČNÝCH CHEMIKÁLIÍ A JEJICH SLEDOVÁNÍ, PŘEDÁVÁNÍ INFORMACÍ O POHYBU NEBEZPEČNÝCH VĚCÍ**
 - **VÝZNAMNĚJŠÍ ZAPOJENÍ DO PROJEKTU PROFESNÍCH SVAZŮ, ORGÁNŮ STÁTNÍ SPRÁVY, DOPRAVCŮ, VYSOKÝCH ŠKOL, ODBORNÉHO TISKU**
 - **PŘIZVÁNÍ PARTNERŮ ZE ZEMÍ BÝVALÉHO SSSR**



EUROPEAN UNION
EUROPEAN REGIONAL
DEVELOPMENT FUND



POKRAČOVÁNÍ PROJEKTU

PROČ SCHP ČR :

- **SVAZY CHEMIE (CZE I SK) SE STALY NEZPOCHYBNITELNÝMI LEADERY LOGISTIKY CHEMIE V OČÍCH VŠECH OSTATNÍCH, V TOMTO TRENDU JE TŘEBA POKRAČOVAT**
- **PROJEKT NEŘEŠÍ JEDNOTLIVOSTI PODNIKŮ, ALE SYSTÉM JAKO CELEK, COŽ JE OPĚT NEZASTUPITELNÝM ÚKOLEM SCHP ČR**
- **PLÁNOVANÉ VÝSTUPY SYSTÉMOVĚ POMOHOU JEDNOTLIVÝM PODNIKŮM (KONTAKTY, ODVOLÁVKY, OSOBNÍ DISKUZE PŘI AKCÍCH)**
- **VYTVÁŘÍ SE PRACOVNÍ KOLEKTIV Z LIDÍ, KTEŘÍ SE LOGISTIKOU CHEMIE PROFESNĚ ZABÝVAJÍ NA VŠECH VÝZNAMNÝCH PODNICÍCH CHEMICKÉHO PRŮMYSLU A INSTITUCÍCH**
- **V RÁMCI PROJEKTU SE FINANCOVALY STUDIE, KTERÉ BYLY SVÉHO DRUHU PRVNÍ PO 1989, PROJEKT JE BUDE DÁLE PROHLUBOVAT A PRECIZOVAT**
- **V RÁMCI PROJEKTU JE MOŽNO FINANCOVAT AKCE, KTERÉ PŘÍSPÍVAJÍ K NAVÁZÁNÍ PRACOVNÍCH KONTAKTŮ NAPŘÍČ SPEKTRUM ZPRACOVATELŮ, ZVYŠUJÍ PODSTATNĚ INFORMOVANOST**
- **JE MOŽNO FINANCOVAT VYDÁVÁNÍ MATERIÁLŮ OHLEDNĚ LOGISTIKY, VČETNĚ PUBLIKOVÁNÍ V ODBORNÝCH PERIODICÍCH**
- **SPOLUPRÁCE S VYSOKÝM ŠKOLSTVÍM PŘINÁŠÍ OBOUSTRANNĚ NÁHLEDY NA INFORMACE I POSTUPY**
- **PROBLEMATIKA LOGISTIKY CHEMIE JE ŘEŠENA NA CELOEVROPSKÉ ÚROVNI**



**CENTRAL
EUROPE**
COOPERATING FOR SUCCESS.



EUROPEAN UNION
EUROPEAN REGIONAL
DEVELOPMENT FUND



POKRAČOVÁNÍ PROJEKTU

Posun od roku 2008:

- Společný postup se SR!
- Rozvoj nových linek kombinované dopravy?
- Linka: Lovosice – Košice!
- Další linky využitelné pro přepravu chemikálií?
- Terminály připravené na zacházení s chemikáliemi???
- Využití podnikových vleček?



EUROPEAN UNION
EUROPEAN REGIONAL
DEVELOPMENT FUND

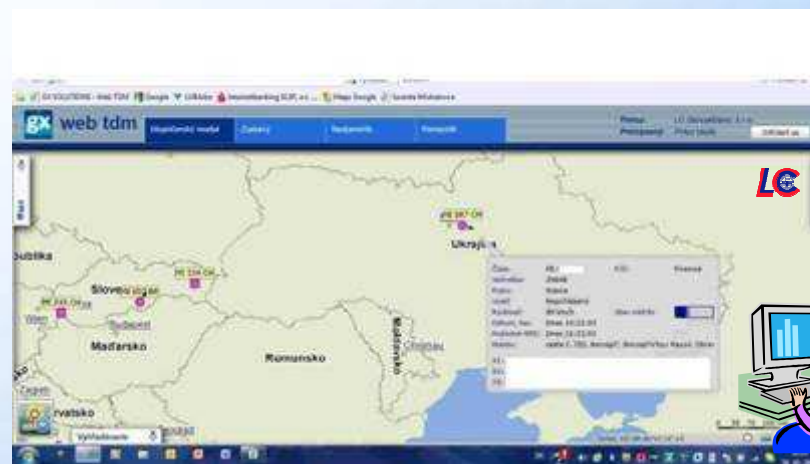
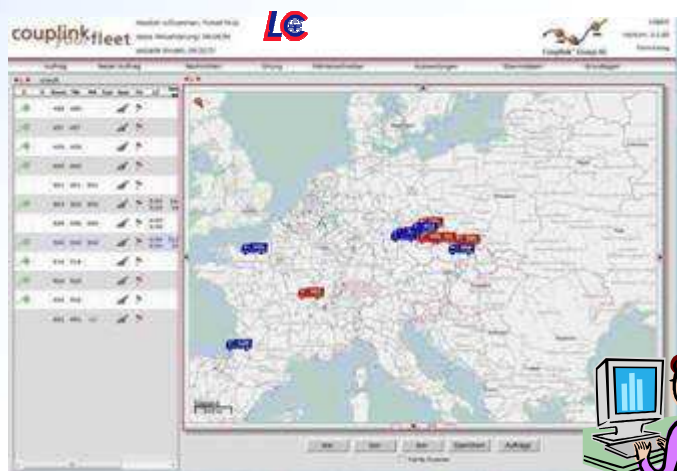


POKRAČOVÁNÍ PROJEKTU

SLEDOVÁNÍ DOPRAVY NEBEZPEČNÉHO ZBOŽÍ

PRO FUNGOVÁNÍ SYSTÉMU JE NEZBYTNĚ NUTNÝ SOUHLAS ODESÍLATELŮ A PŘÍJEMCŮ ZBOŽÍ (VĚTŠINOU ČLENŮ SCHP ČR)

ÚDAJE MUSÍ BÝT ZABEZPEČENY PROTI ZNEUŽITÍ, PROTOŽE JSOU PŘEDMĚTEM OBCHODNÍHO TAJEMSTVÍ





EUROPEAN UNION
EUROPEAN REGIONAL
DEVELOPMENT FUND



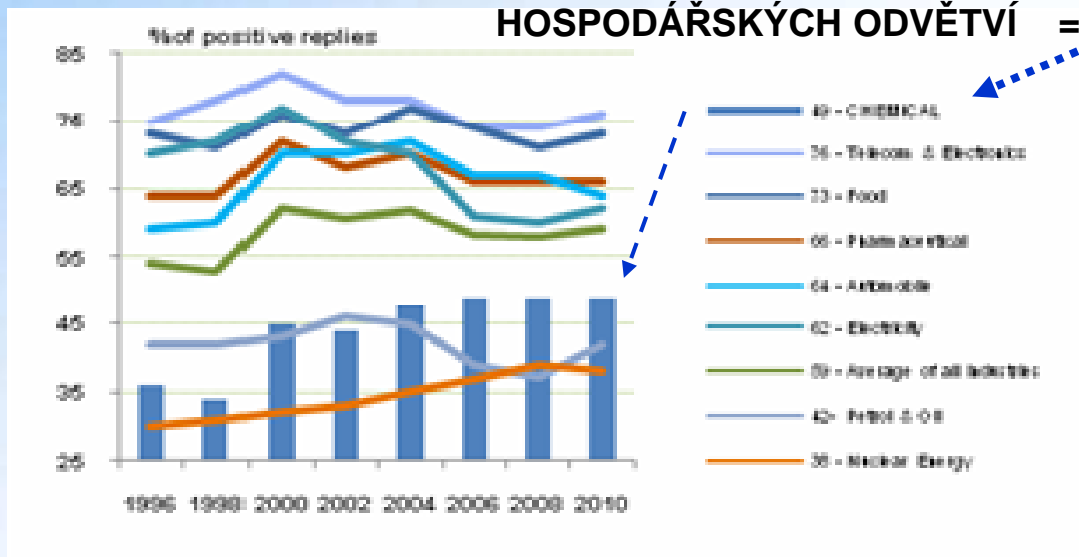
POKRAČOVÁNÍ PROJEKTU

- Partneři
 - 150 osob
 - MPO, MŽP a MD
- Noví partneři
 - AWT, BOHEMIAKOMBI, LC SOKOTRANS, TRANS SPED LOVOSICE
 - GŘ Hasičského záchranného sboru – nový impuls pro TRINS

POKRAČOVÁNÍ PROJEKTU

EVROPSKÁ CHEMIE V OČÍCH VEŘEJNOSTI – POSTAVENÍ POD PRŮMĚREM OSTATNÍCH

HOSPODÁŘSKÝCH ODVĚTVÍ = 49 %





EUROPEAN UNION
EUROPEAN REGIONAL
DEVELOPMENT FUND



DĚKUJI ZA POZORNOST

ladislav.spacek@schp.cz