

**Ministerstvo dopravy, výstavby a regionálneho
rozvoja Slovenskej republiky**

Oddelenie komodity a nákladnej logistiky



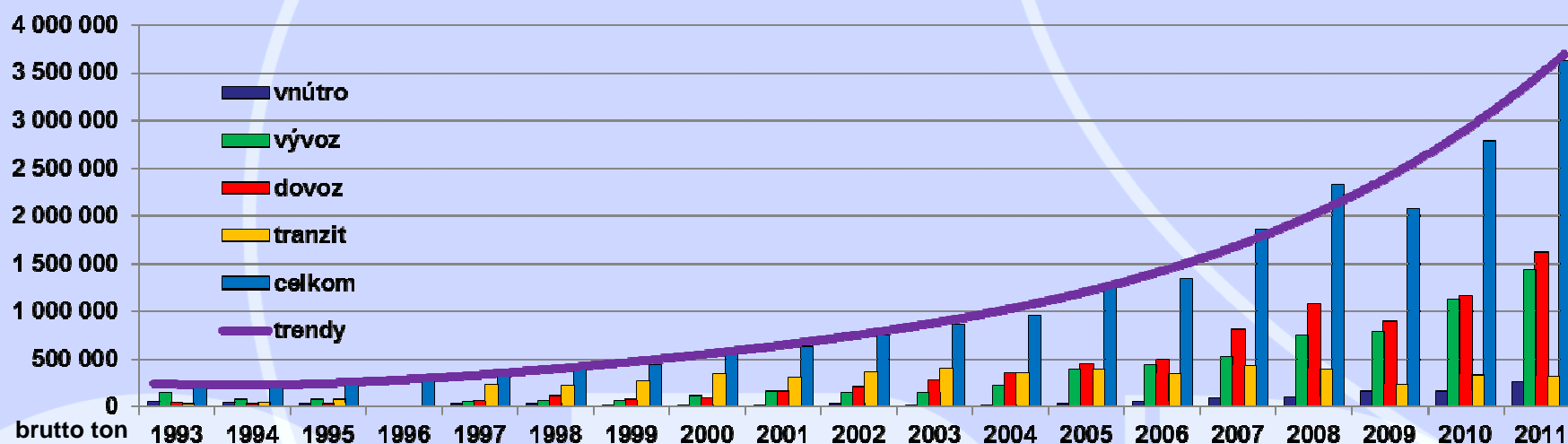
Infraštruktúra intermodálnej prepravy na Slovensku

prioritná os č. 3 Operačného programu Doprava

29. mája 2012

Mgr. Pavol Marušinec

Výkony kombinovanej dopravy



Priemerný ročný rast **20 %**

Kombinovaná doprava	Nesprevádzaná kontinentálna kombinovaná doprava		Nesprevádzaná vnútrozemská prístavná služba		Sprevádzaná kombinovaná doprava		Celková kombinovaná doprava	
Domáca	30 199 059	31%	61 313 241	62%	6 766 143	7%	98 278 443	58%
Medzinárodná	39 803 680	56%	23 226 120	32%	8 350 757	12%	71 380 557	42%
Celková	70 002 739	41%	84 539 361	50%	15 116 900	9%	169 659 000	100%
Nesprevádzaná kontinentálna	63%		37%					
Slovensko	≈ 0	≈ 0 %	≈ 3 630 906	≈ 100 %	0	0%		

Zdroj: UIC 2010 Správa o kombinovanej doprave v Európe

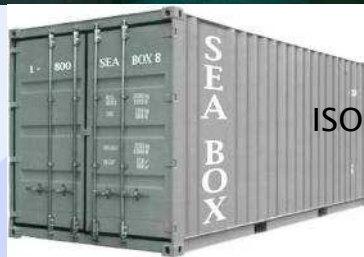
Kontinentálna kombinovaná doprava = rozvojový cieľ Slovenska !

Deľba kombinovanej dopravy

Vnútrozemská prístavná služba



Europalety
1200 x 800 mm



ISO kontajnery

Návlečné kontajnery



ACTS



Kontinentálna kombinovaná doprava



Výmenné nadstavby



Manipulovateľný cestný náves

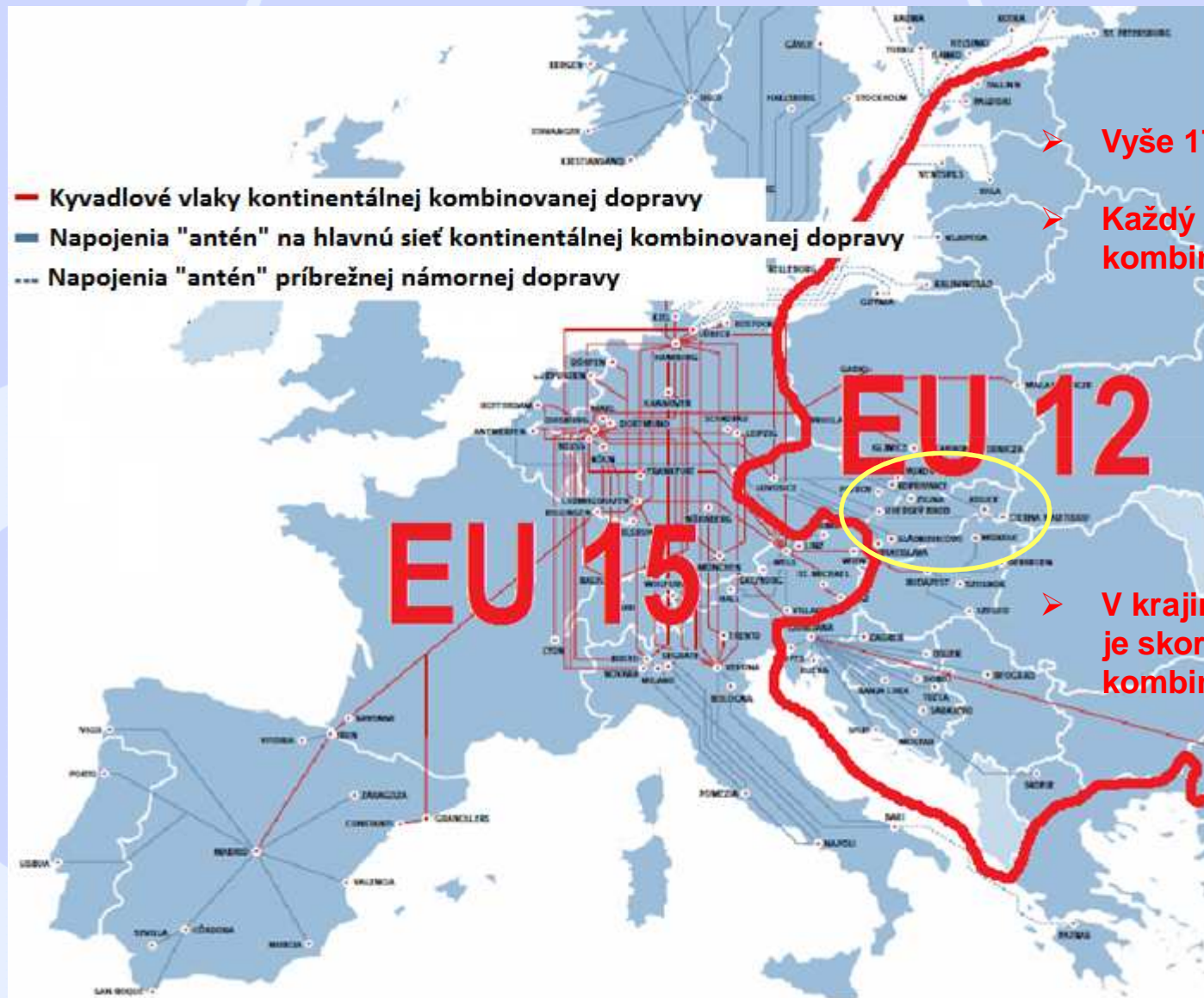
Rollende Landstrasse
Ro La



Príbrežná námorná doprava – Ro Ro lode



Kombinovaná doprava v Európe

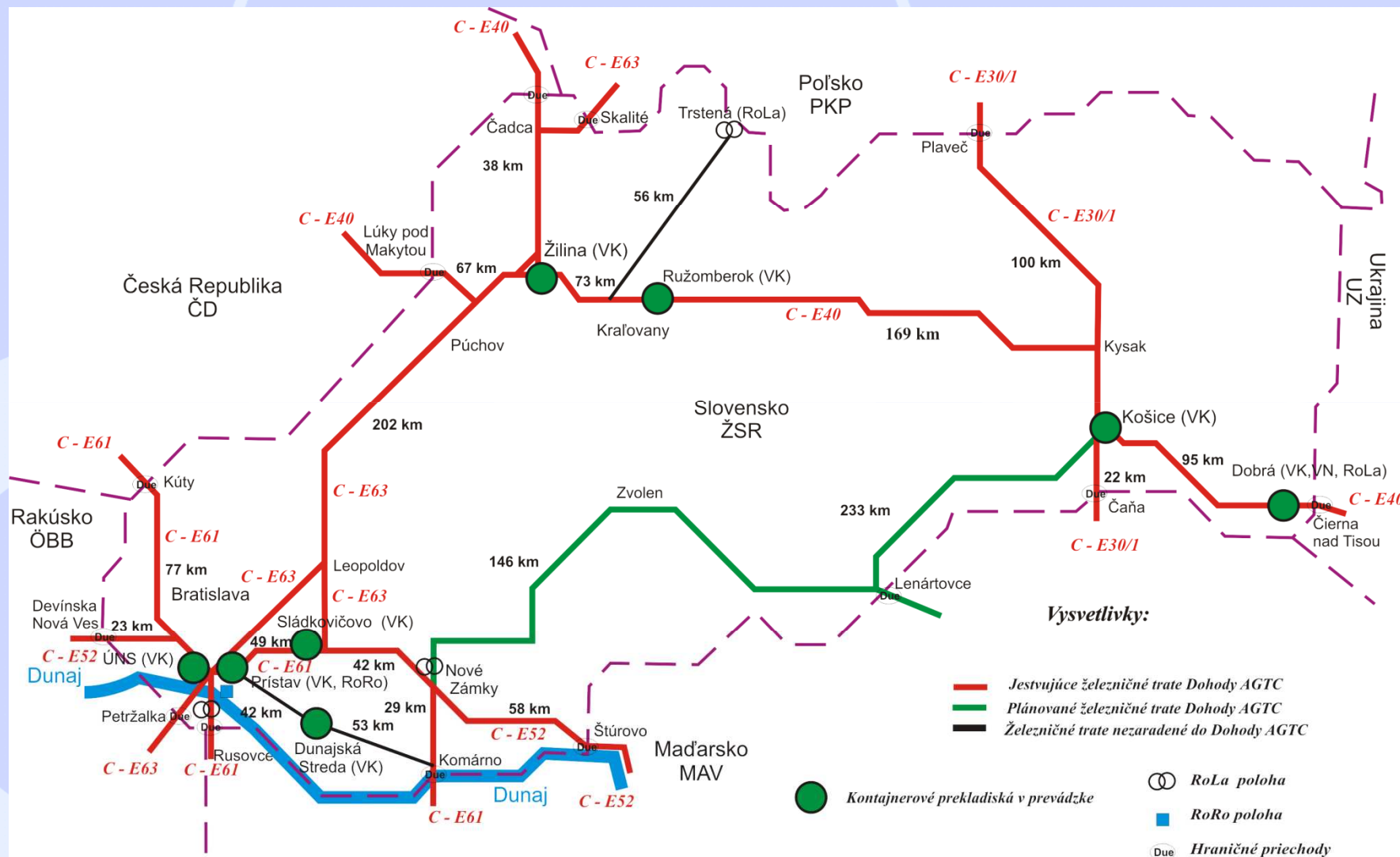


➤ Vyše 170 mil. brutto ton/rok

➤ Každý štvrtý vlak je kombinovanej dopravy

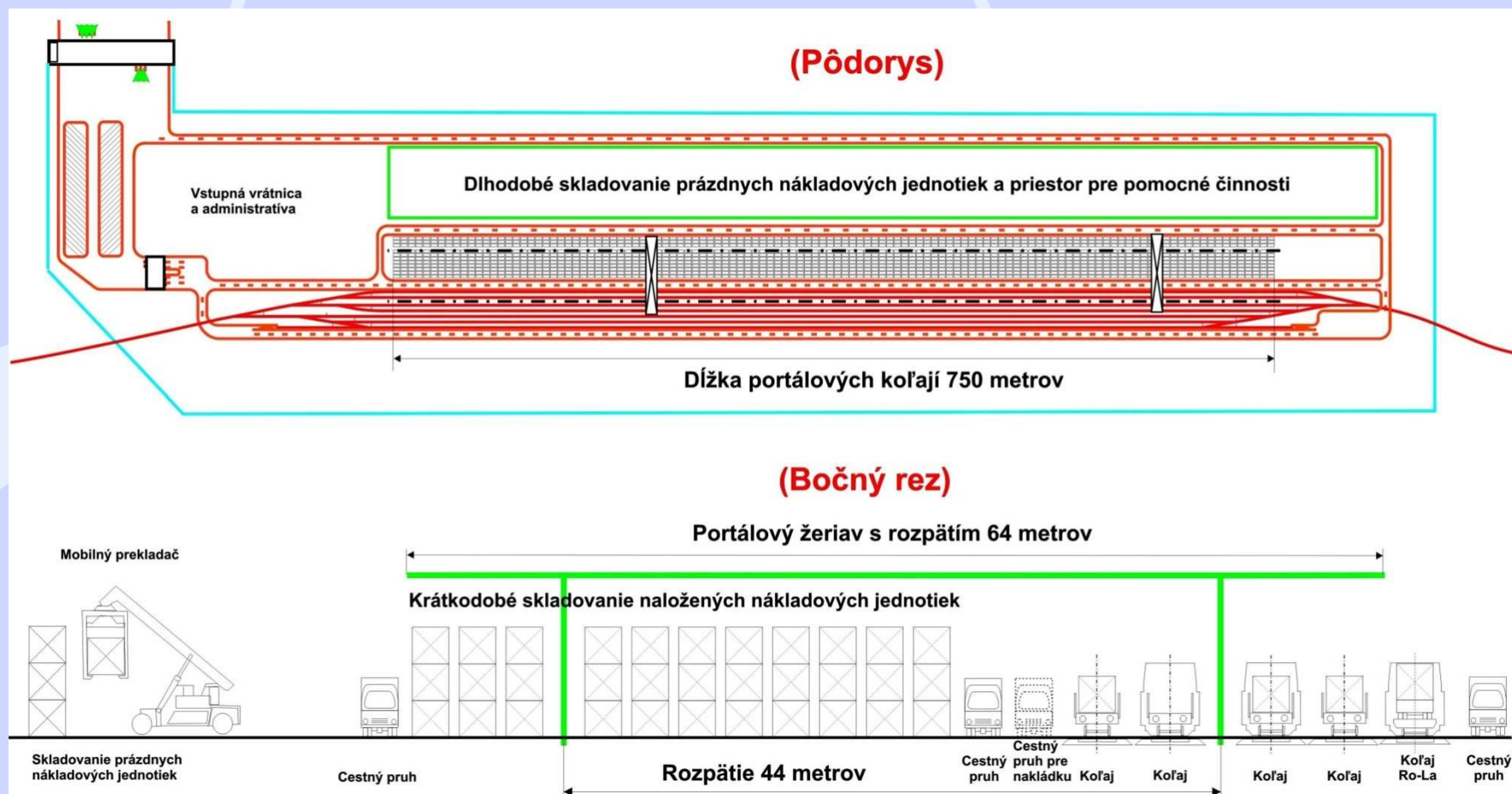
➤ V krajinách západnej Európy je skoro 60% kontinentálna kombinovaná doprava

Súčasná kontajnerové prekladiská



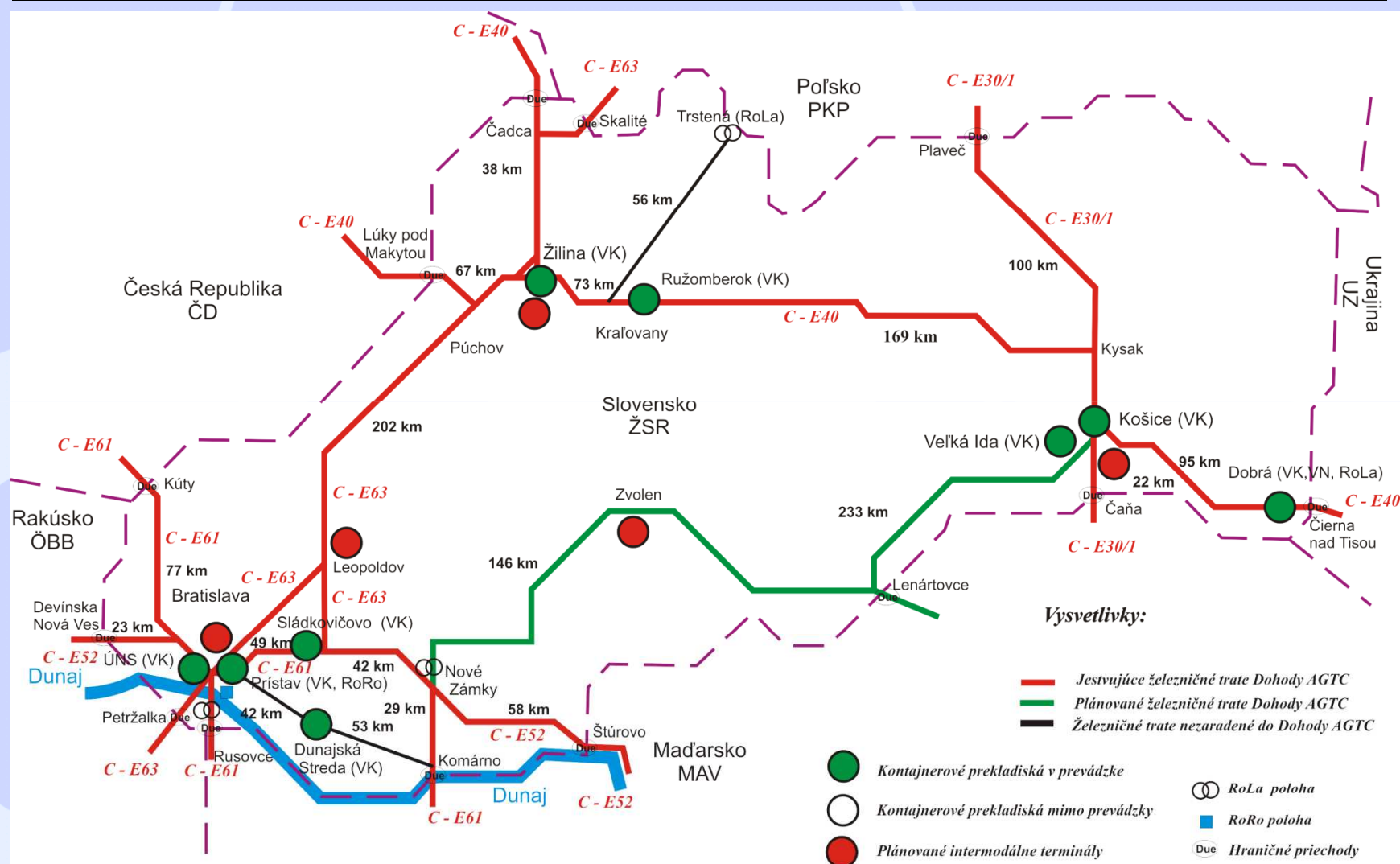
Silná orientácia na vnútrozemskú prístavnú službu

Typové usporiadanie intermodálnych terminálov



Parametre vyhovujú požiadavkám dohody AGTC, predpisom UIC vrátane železničného a cestného napojenia na nadradenú dopravnú sieť, ako aj požiadavkám zasielateľov.

Budúce intermodálne terminály



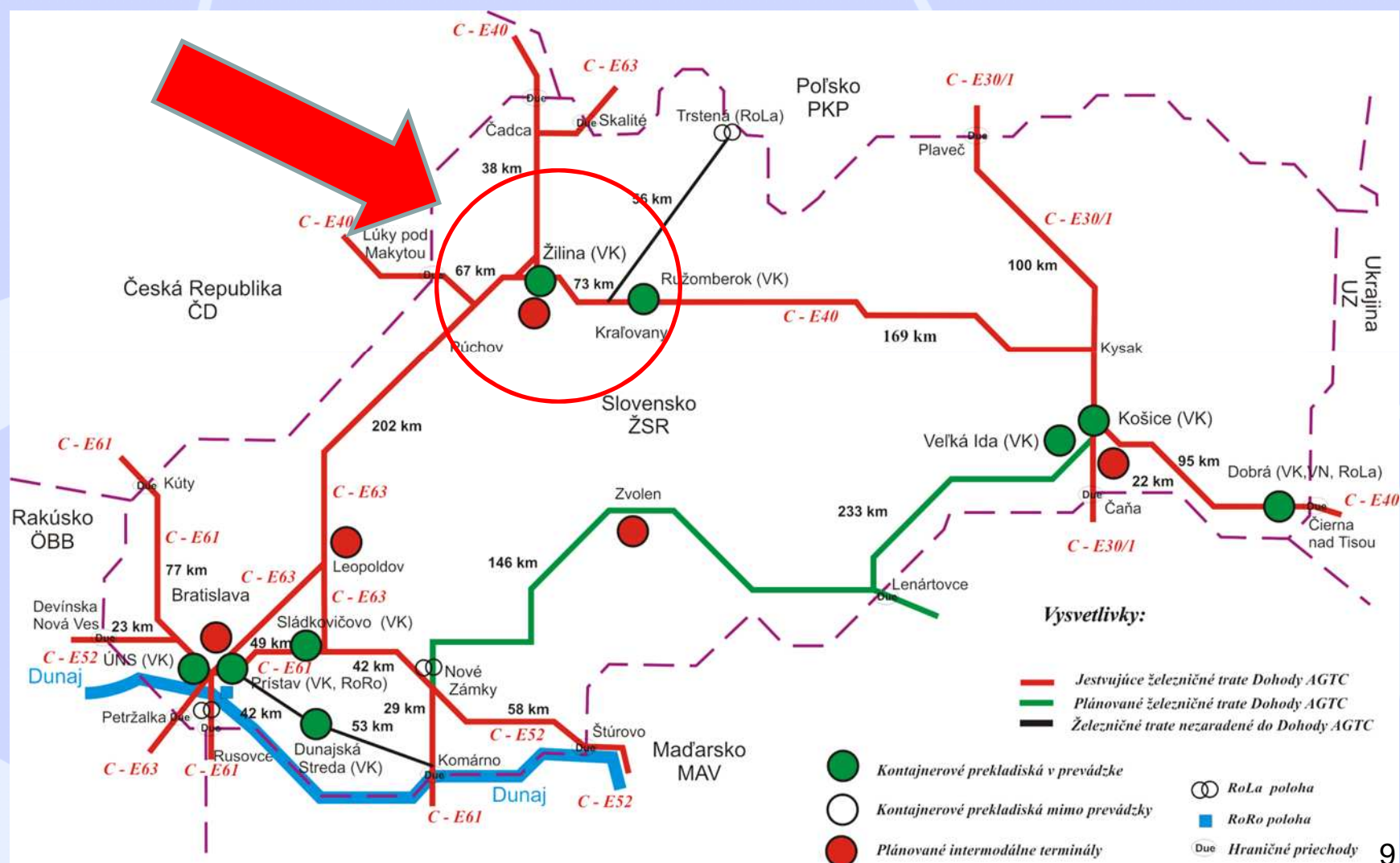
Prioritná os č. 3

Operačného programu Doprava

Finančný plán (EUR) Prioritná os č. 3 Infraštruktúra intermodálnej prepravy	Financovanie z EÚ	Národné spolufinancovanie	Rozpis ukazovateľov národného spolufinancovania		Celkové financovanie	Intenzita spolufinancovania
			Verejné financovanie	Súkromné financovanie		
KOHÉZNY FOND	102 620 947	18 109 579	18 109 579	0	120 730 526	85 %

Zoznam projektov	Uvedenie do prevádzky
Verejný intermodálny terminál Žilina - Teplička	6. 1. 2015
Verejný intermodálny terminál Košice - Bočiar	28. 11. 2014
Verejný intermodálny terminál Bratislava - Pálenisko	30. 6. 2015
Verejný intermodálny terminál Leopoldov - Šulekovo	30. 6. 2015

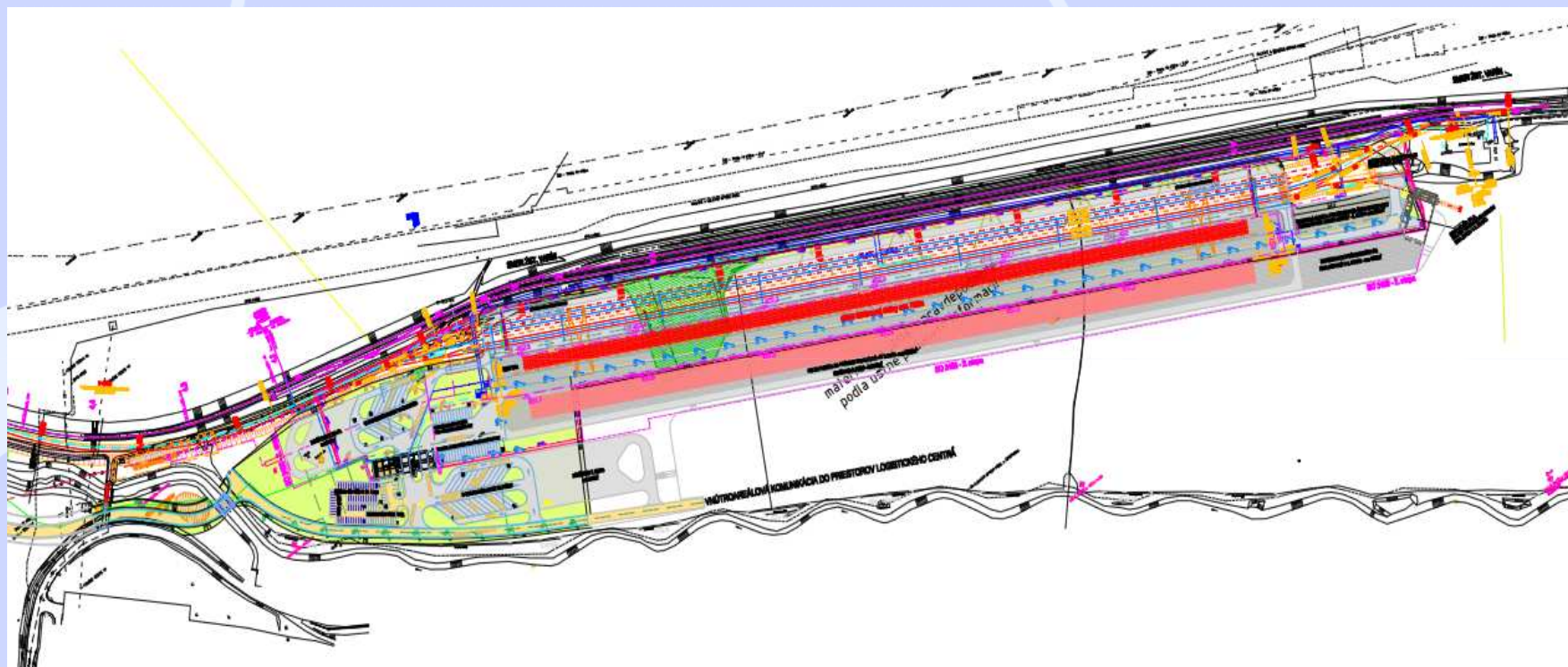
Intermodálny terminál Žilina - Teplička



Umiestenie intermodálneho terminálu Žilina



Situácia intermodálneho terminálu Žilina



Typický vnútrozemský terminál typu cesta – železnica s európskym rozchodom koľají

Intermodálny terminál Žilina - Teplička



The map illustrates the railway network in the Bratislava region, showing existing, planned, and non-AGTC routes. The map includes stations like Bratislava, Košice, and Žilina, and highlights the Bratislava-Veľká Ľalda section. A large red arrow points to the Bratislava-Veľká Ľalda section.

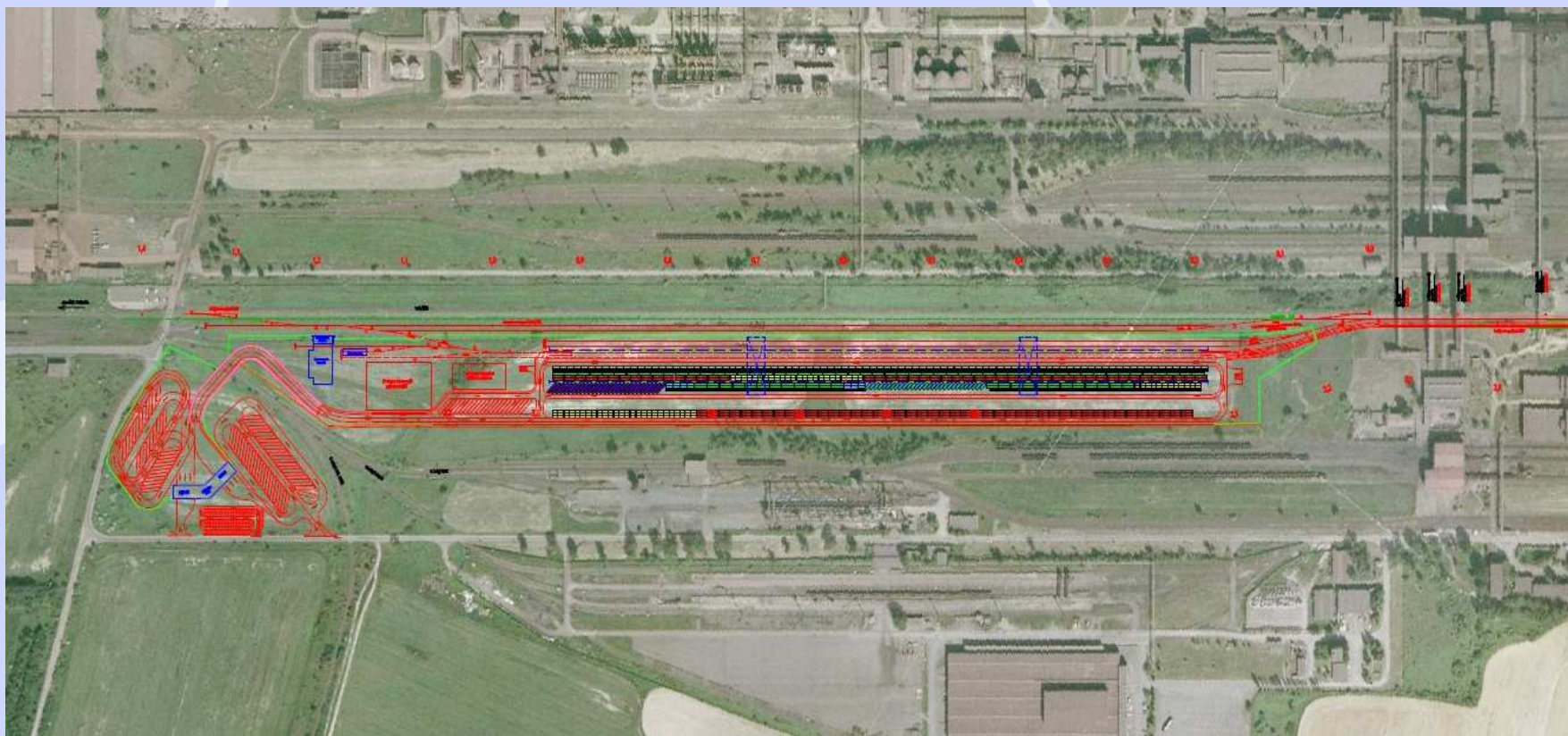
Výsvetlivky:

- Existujúce železničné trate Dohody AGTC
- Plánované železničné trate Dohody AGTC
- Železničné trate nezaraďené do Dohody AGTC
- Kontajnerové prekladiská v prevádzke
- Kontajnerové prekladiská mimo prevádzky
- Plánované intermodálne terminály
- RoLa poloha
- RoRo poloha
- Due Hraničné prechody

Umiestnenie intermodálneho terminálu Košice



Situácia intermodálneho terminálu Košice



Špeciálny vnútrozemský intermodálny terminál typu cesta – železnica kombinovaný so železničným pripojením na európsky rozchod a široký rozchod koľají

Intermodálny terminál Košice - Bočiar



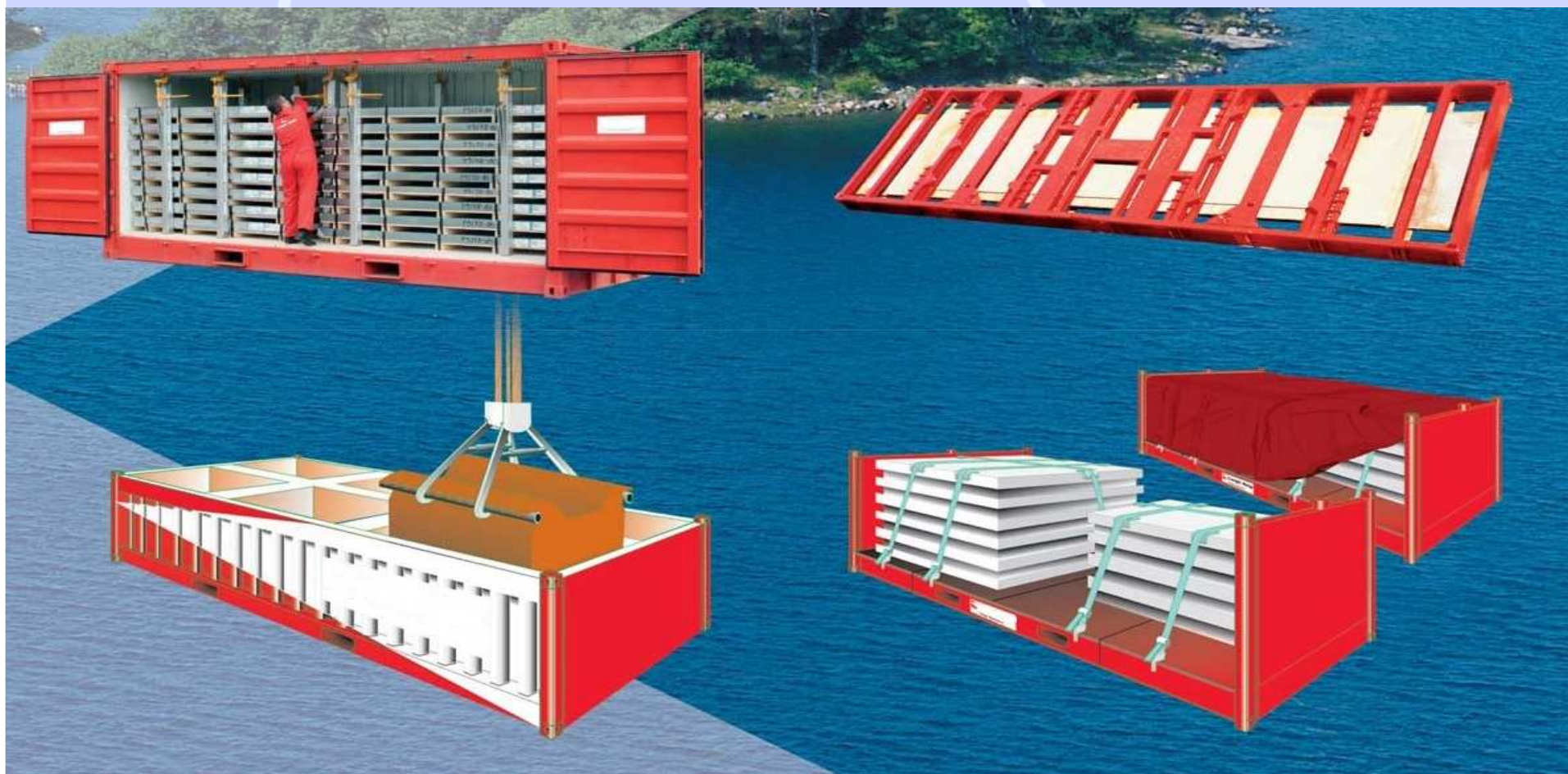
Intermodálny terminál Košice prepravný potenciál pre železiarne US Steel



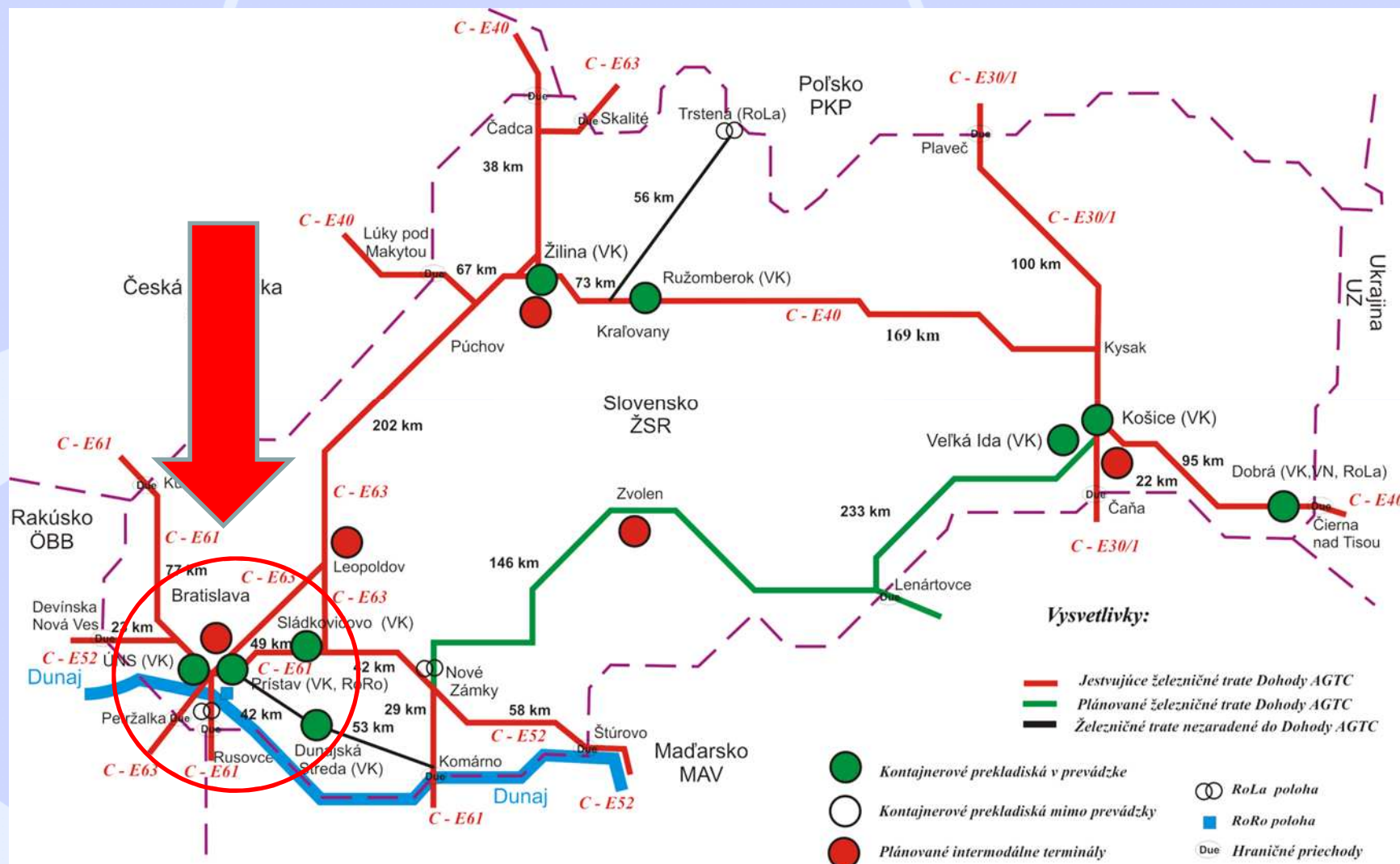
Predpokladaný prepravný potenciál skoro 1 milión brutto ton

Intermodálny terminál Košice

prepravný potenciál pre železiarne US Steel



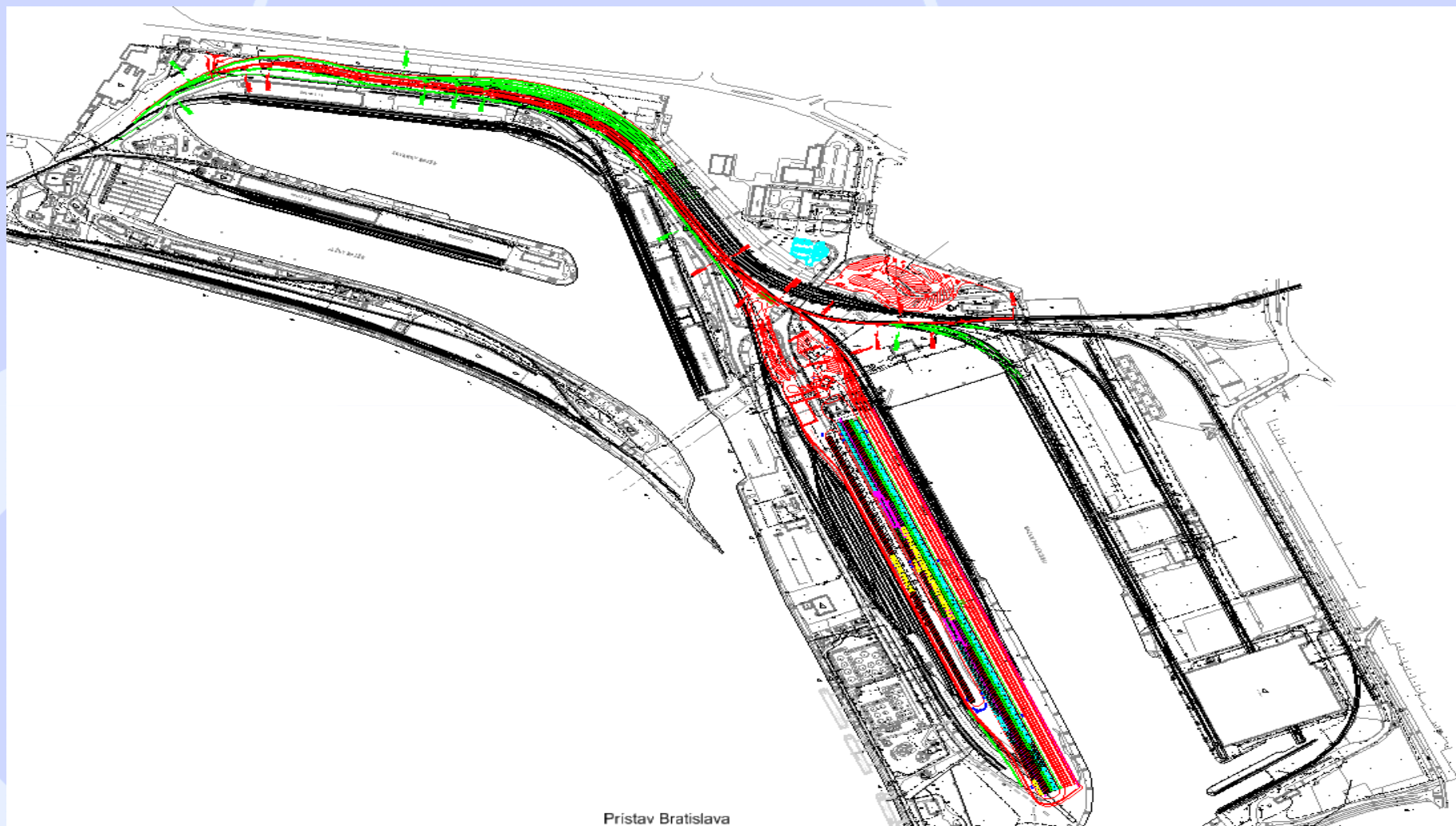
Intermodálny terminál Bratislava - Pálenisko



Umiestnenie intermodálneho terminálu Bratislava

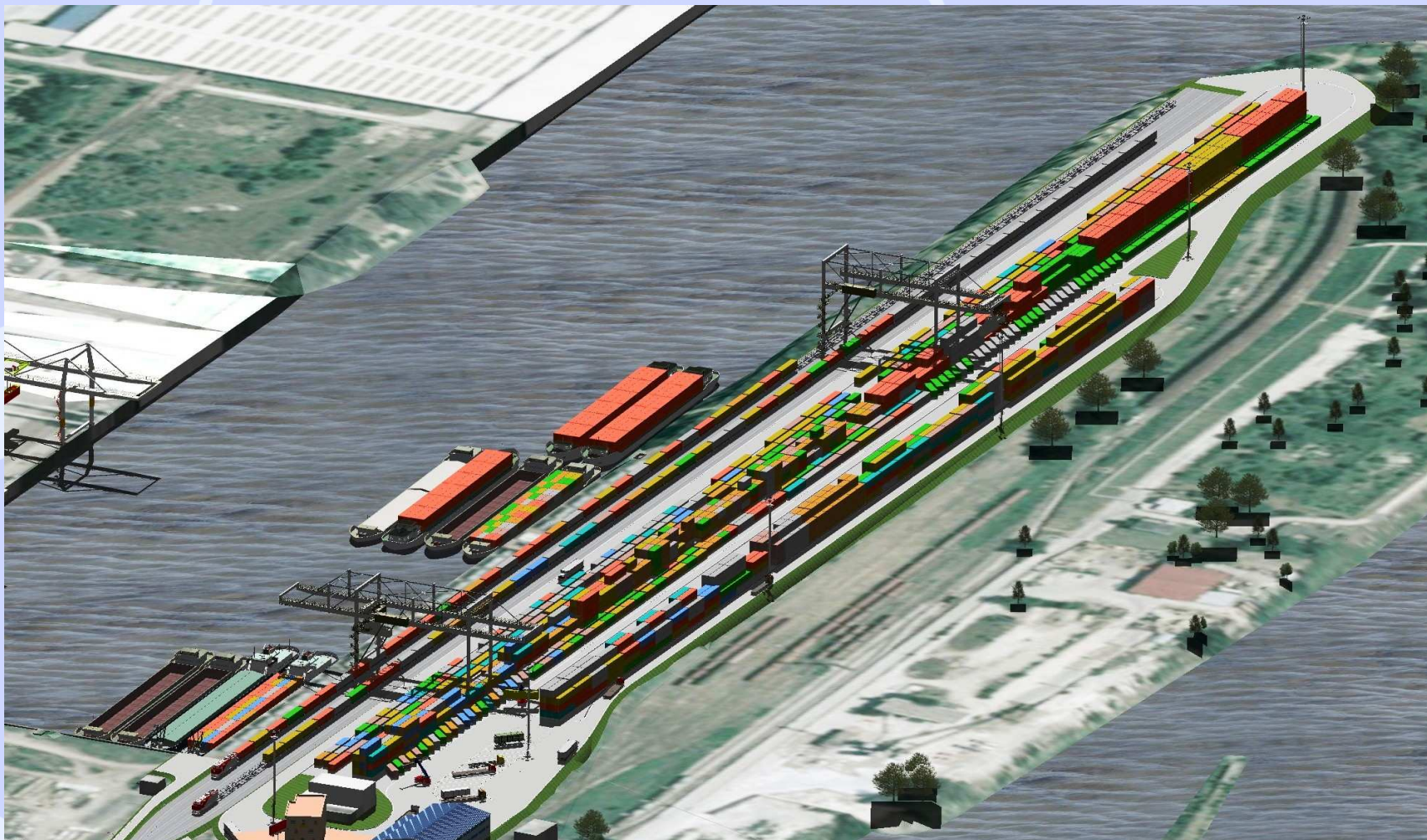


Situácia intermodálneho terminálu Bratislava

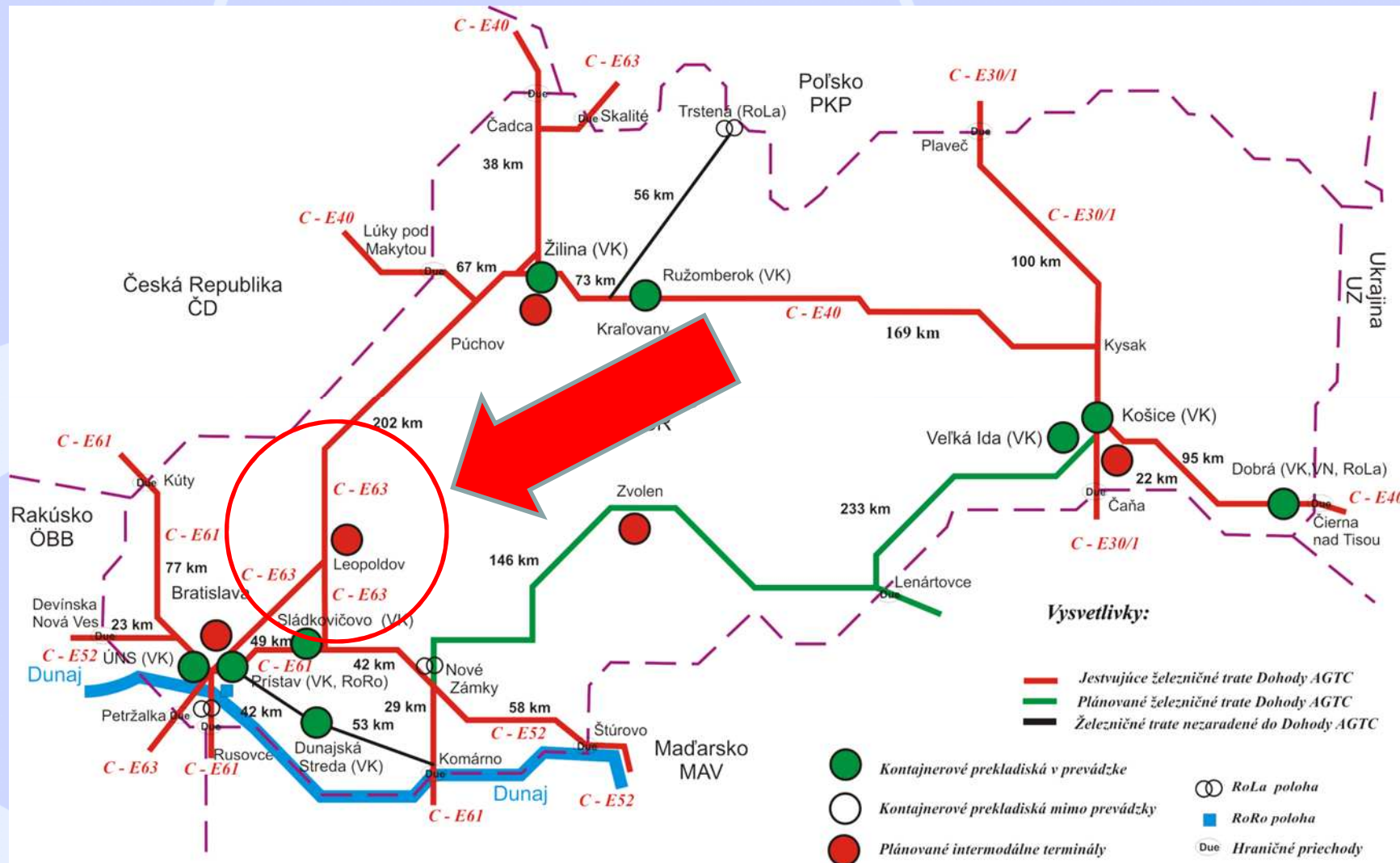


Špeciálny vnútrozemský trimodálny intermodálny terminál typu
cesta – železnica – rieka s európskym rozchodom koľají

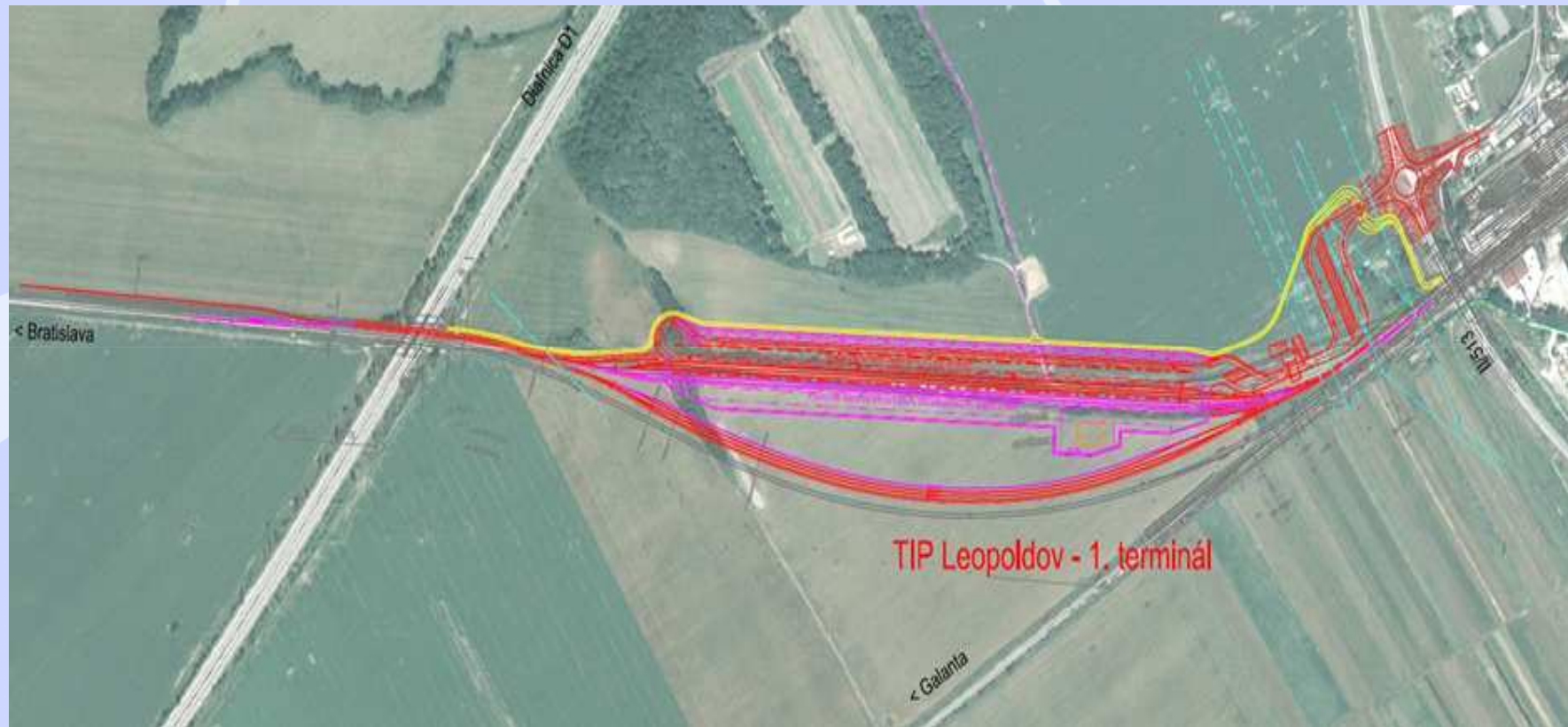
Intermodálny terminál Bratislava - Pálenisko




Intermodálny terminál Leopoldov - Šulekovo



Umiestnenie intermodálneho terminálu Leopoldov



Špeciálny sústreďovaco-distribučný intermodálny terminál typu HUB v kombinácii s klasickým vnútrozemským intermodálnym terminálom typu cesta - železnica



Ďakujem za pozornosť!