



EUROPEAN UNION
EUROPEAN REGIONAL
DEVELOPMENT FUND

Projekt ChemLog a železničná doprava

Ing. Jaroslav Čermák
Koordinátor projektov ChemLog, T&T
Zväz chemického a farmaceutického
priemyslu SR



Projekt ChemLog – prínos

- Rozvoj kombinovanej dopravy pre chémiu
- Okrúhly stôl slovenskej a českej chémie 29.-30.5.2012
- Účasť podnikov, operátorov KD zo Slovenska, ČR, Ruska
- Zo Žilinskej univerzity základňa slovenskej chemickej logistiky
- Noví odborníci, výskumné a diplomové práce





Príklady multimodality



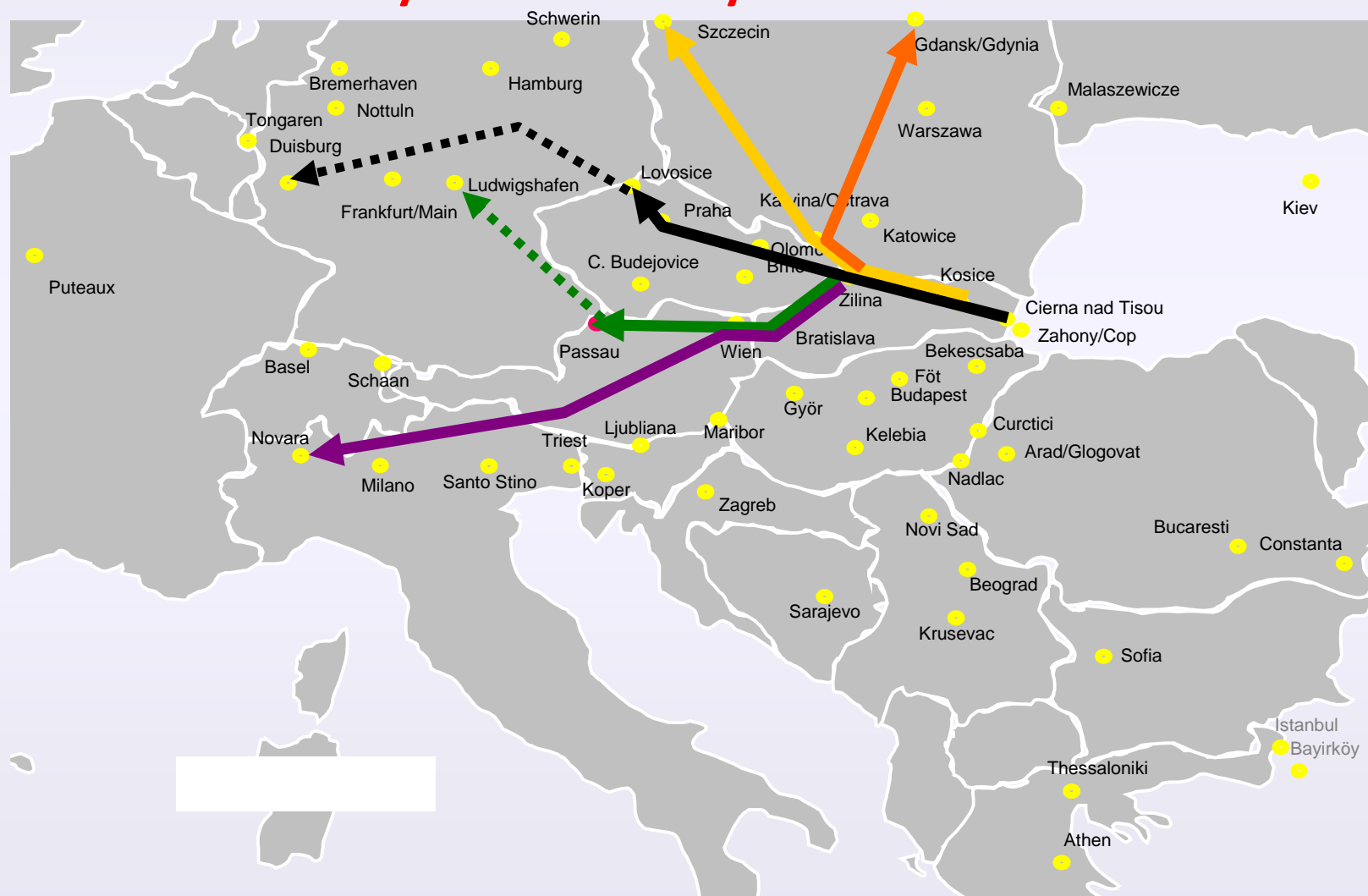


EUROPEAN UNION
EUROPEAN REGIONAL
DEVELOPMENT FUND

Riešenia pre chemickú logistiku

- Pripojiť Slovensko na kontinentálne linky KD.
- Spolupráca s terminálmi v Bratislave, Dunajskej Strede – čistenie cisterien, tankkontajnerov
- Pravidelný vlak do Tilburgu NL – Antverpy, Rotterdam
- Spoj do Duisburgu – prepravy chémie do Porúria.
- Projekt využitý pre podporu spoja Dunajská Streda – Rotterdam cez projekt Marco Polo II
- Návrh terminálov v chemických podnikoch
- Univerzálnejšie tankkontajnery, prenosné cisterny a súpravy kontajnerových vozňov
- Podpora riešenia čistenia cisterien- Detox, Duslo

Navrhované trasy kontinentálnych liniek KD zo Slovenska



GUS:
•Moskva
•Ekaterinburg

Schweden:
•Trelleborg
•Norrköping



Prínos projektov pre železničnú dopravu

- Podpora presunu na železničnú dopravu
- Preprava v ucelených vlakoch – 600 – 1000 t
- Využitie vozňov vlastných aj ZSSK Cargo
- Lepšie riadenie logistického reťazca
- Prenos skúseností na akciách projektu
- Menšie zásielky do uceleného vlaku cez kombinovanú prepravu
- Cieľ vlastný terminál a pravidelné vlaky KD



EUROPEAN UNION
EUROPEAN REGIONAL
DEVELOPMENT FUND

Podmienky presunu na železnicu

- Vlastná vlečka s dostatočnou priepustnosťou
- Kapacita nakladacích a vykladacích zariadení
- Pružná cenová politika dopravcov
- Kapacita vlastného vozňového parku
- Vozňový park Carga – typy, počet



Riešenie prekládky kontajnerov bočným nakladačom .



Riešenie prekládky kontajnerov bočným nakladačom

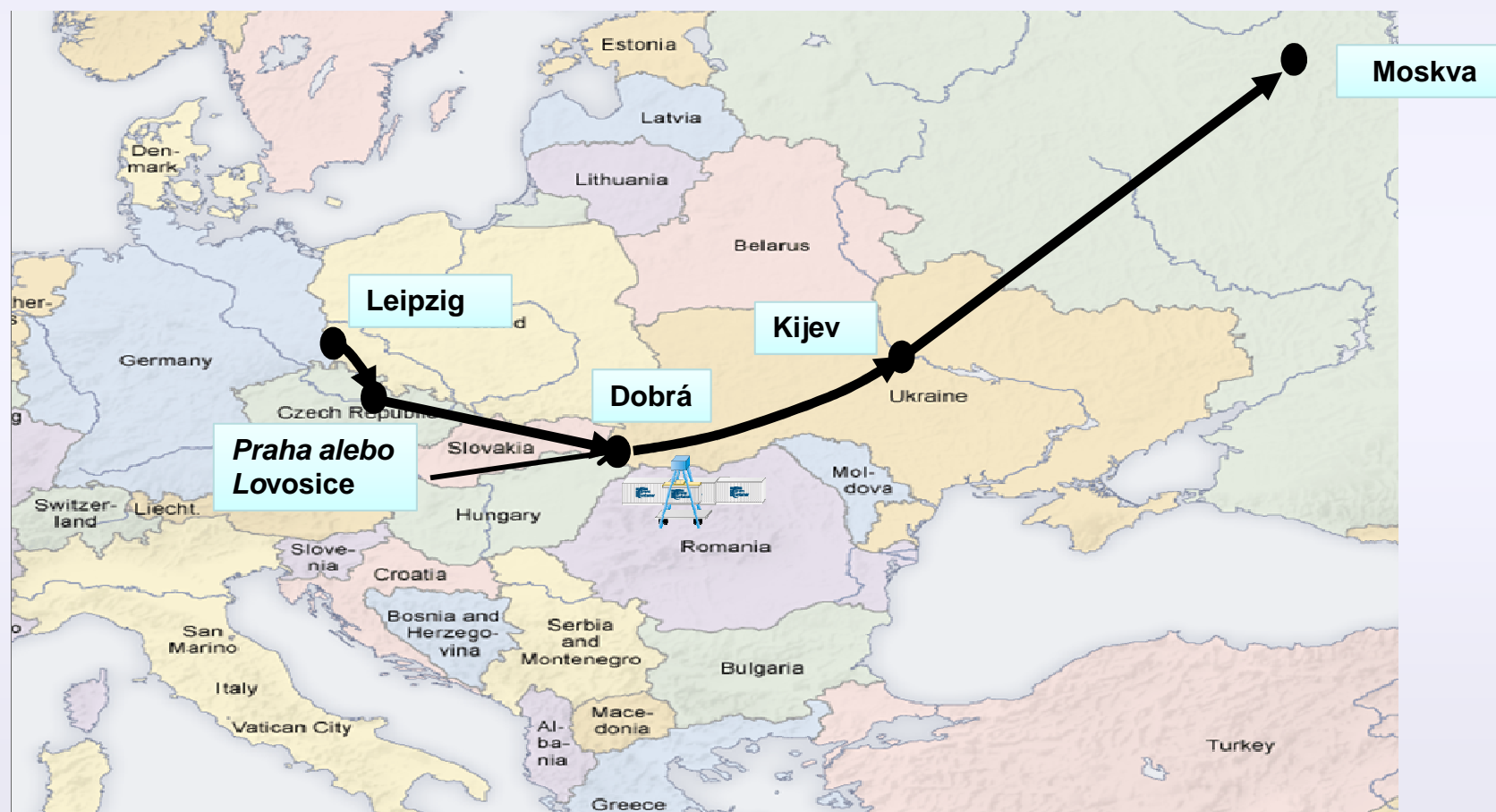




Projekt ChemLog T&T

- Trvanie od 1.7. 2012 do 31.12.2014
- Prínos – aplikácia technológie monitorovania zásielok kombinovanej dopravy
- Lepšie riadenie logistického reťazca
- Boj proti fantómovým dopravcom
- Pilotný projekt Lipsko – Praha – Žilina – Dobrá
- Vyššia bezpečnosť prepravy vybraných nebezpečných látok

Trasa pilotného projektu ChemLog T&T



Aplikácie projektu ChemLog T&T



Monitorovanie pohybu vozňa
systémom GPS / GPRS

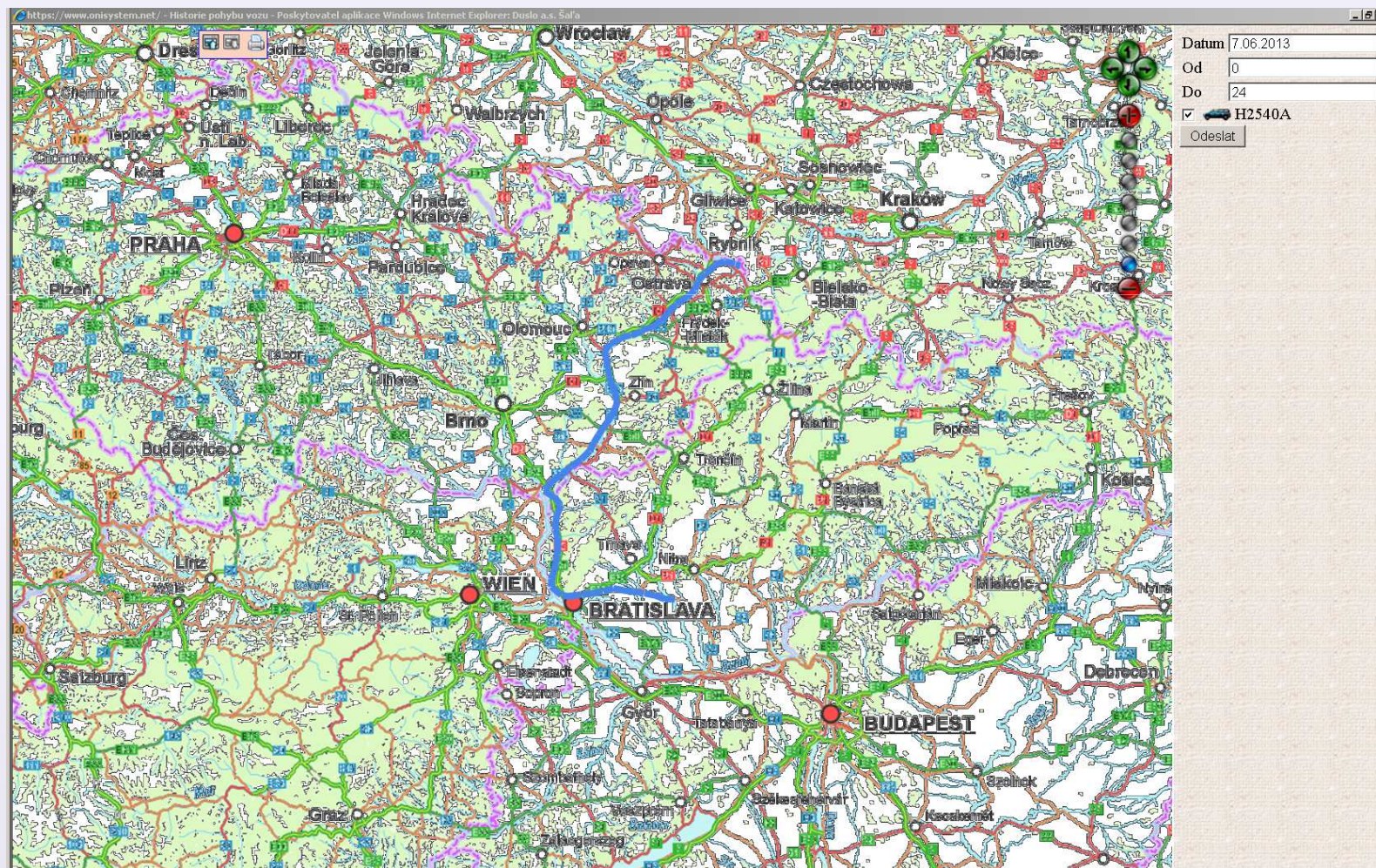
Prototyp GPS jednotky
na výsypnom vozni



GPS jednotka s magnetickým upínáním



Jazda uceleného vlaku Trnovec n.V.- Petrovice



Pohyb vozňa na trati Radom – Pulawy 11.6.2013





EUROPEAN UNION
EUROPEAN REGIONAL
DEVELOPMENT FUND

Ďakujem Vám za pozornosť

www.chemlog.info

www.zchfp.sk/chemlog

jaroslav.cermak@duslo.sk

