

# Projekt Chem Multimodal – predstavy a očakávania

Jaro Čermák ZCHFP SR

## Problémy v súčasnosti

- Problémy v cestnej doprave
- Nedostatok vodičov
- Protekcionizmus starých štátov- SRN, Francúzsko, Rakúsko
- Náklady na cestnú dopravu budú narastať
- Nedostatočná kapacita prepráv vo vybraných reláciách
- Jednotlivé vozne pomalé a drahé

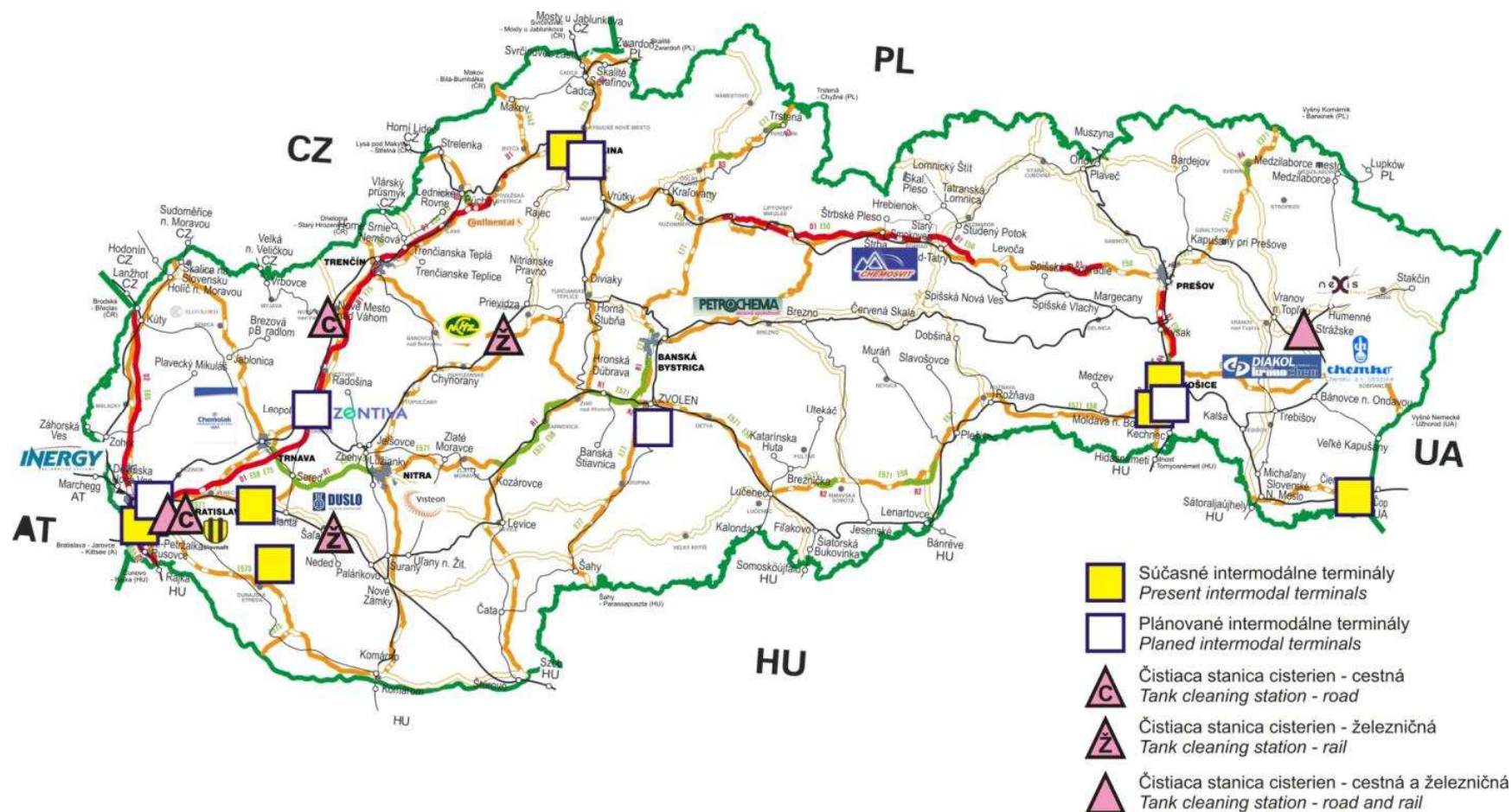
## Limity modálneho presunu

- Námorné kontajnery len z/do prístavov
- Nedostatok námorných ISO kontajnerov
- Nerovnomerná sieť terminálov KD
- Obmedzené možnosti prepráv návesov
- Potenciál prepráv z/do prístavov obmedzený
- Problémy s paletami v ISO kontajneroch

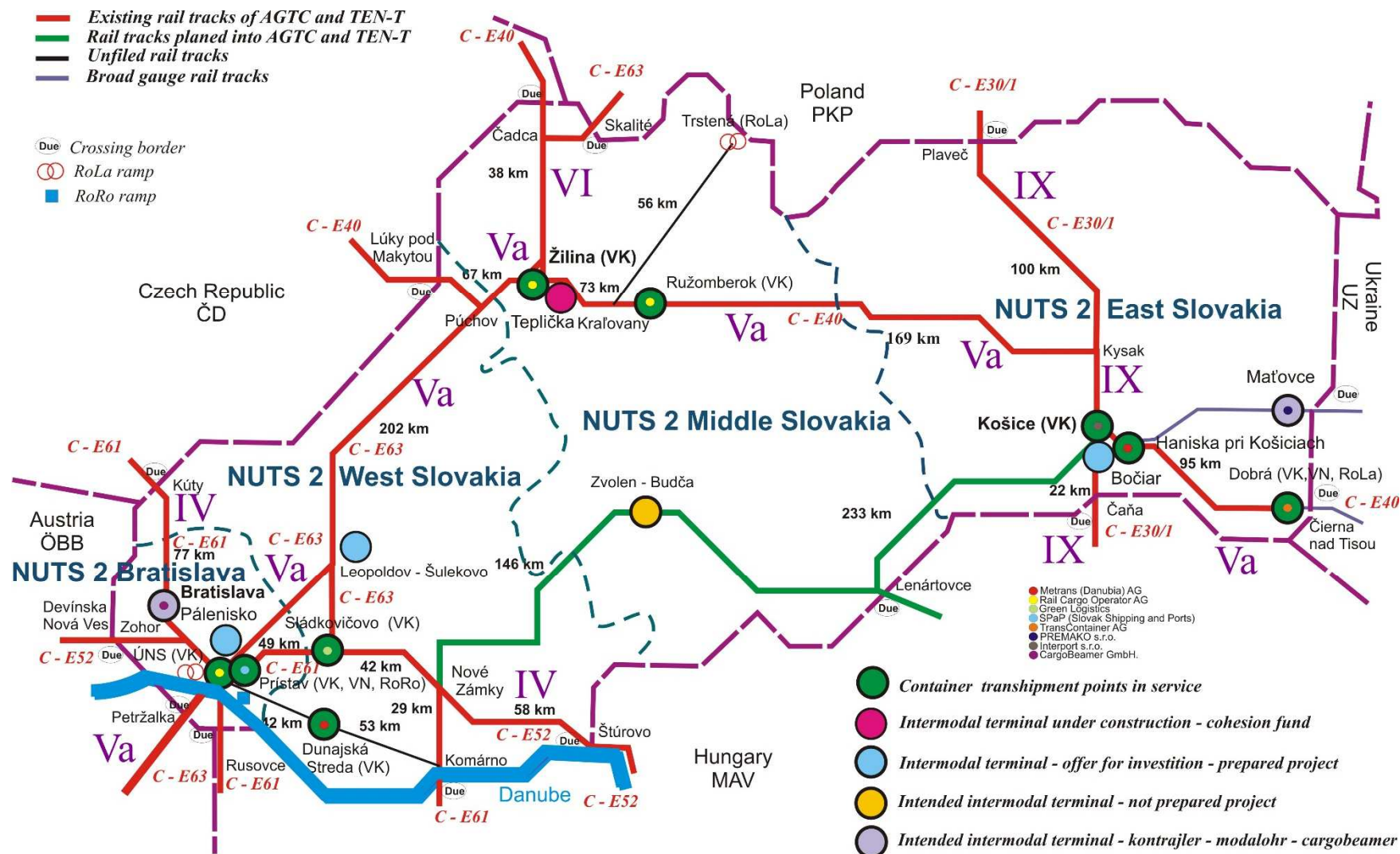
## Ciele projektu

- Zavádzanie nových logistických konceptov
- Riešenie sekundárnych terminálov v podnikoch ZCHFP SR
- Ekonomickejšia a bezpečnejšia preprava
- Propagácia progresívnych multimodálnych riešení
- Riešenie nedostatku vodičov kamiónov

## Rozmiestnenie podnikov ZCHFP a logistickej infraštruktúry



# Železničné koridory a intermodálne terminály SR



## Intermodálne terminály v SR

- Najväčší – Dunajska Streda – Metrans
- Bratislava – Rail Cargo Operator – prístavy Koper, Hamburg, Bremen
- Bratislava – prístav – Maersk – hub Melnik (CZ)
- Zilina – RCO – Koper (SI), Černjachovsk – Kaliningradská oblasť
- Košice – Metrans – hub Česká Třebová (CZ)
- Kosice – Interport – skupiny vagónov?
- Dobrá – Trans Kontainer – cez Transsib do Jing Zou (China)

TEU /Year	2013	2014	2015
Inland (TEU)	473 892	574 291	561 957
export	1 861 151	1 933 303	1 979 724
import	1 987 094	2 186 747	2 216 612
transit	151 847	160 284	278 577
<b>total</b>	<b>4 473 984</b>	<b>4 854 625</b>	<b>5 036 870</b>
growth %	21	9	4
average			15



## Potenciálne ciele prepráv

### Zo záp. Slovenska z Bratislavy do:

- Južné Francúzsko – severné Španielsko
- Tunely v južnom Francúzsku
- Trasa cez Lyon
- Stredné Taliansko?

### Terminál Žilina – Teplička

- Výber operátora cez verejné obstarávanie
- Prevádzka na prelome 2017-2018
- Ružomberok – Mondi SCP – záujem



# Multimodalita v praxi



## Súčasný stav multimodality pre chémiu

- Užívatelia – veľké podniky chemické, strojárske, hutnícke, automobilové
- Priorita – spojenie na námorné prístavy
- Nadviazať na štúdie v projekte ChemLog
- Dobré príklady – Duslo – železnica - cesta
- Terminály v SR nemajú podmienky pre chémiu
- Skladovanie chemických látok veľmi obmedzené
- Cestné vozidlá – obmedzenie - limit 44 t



## Prekládka v chemickom podniku



## Duslo – september 2016 – 8 vozňov

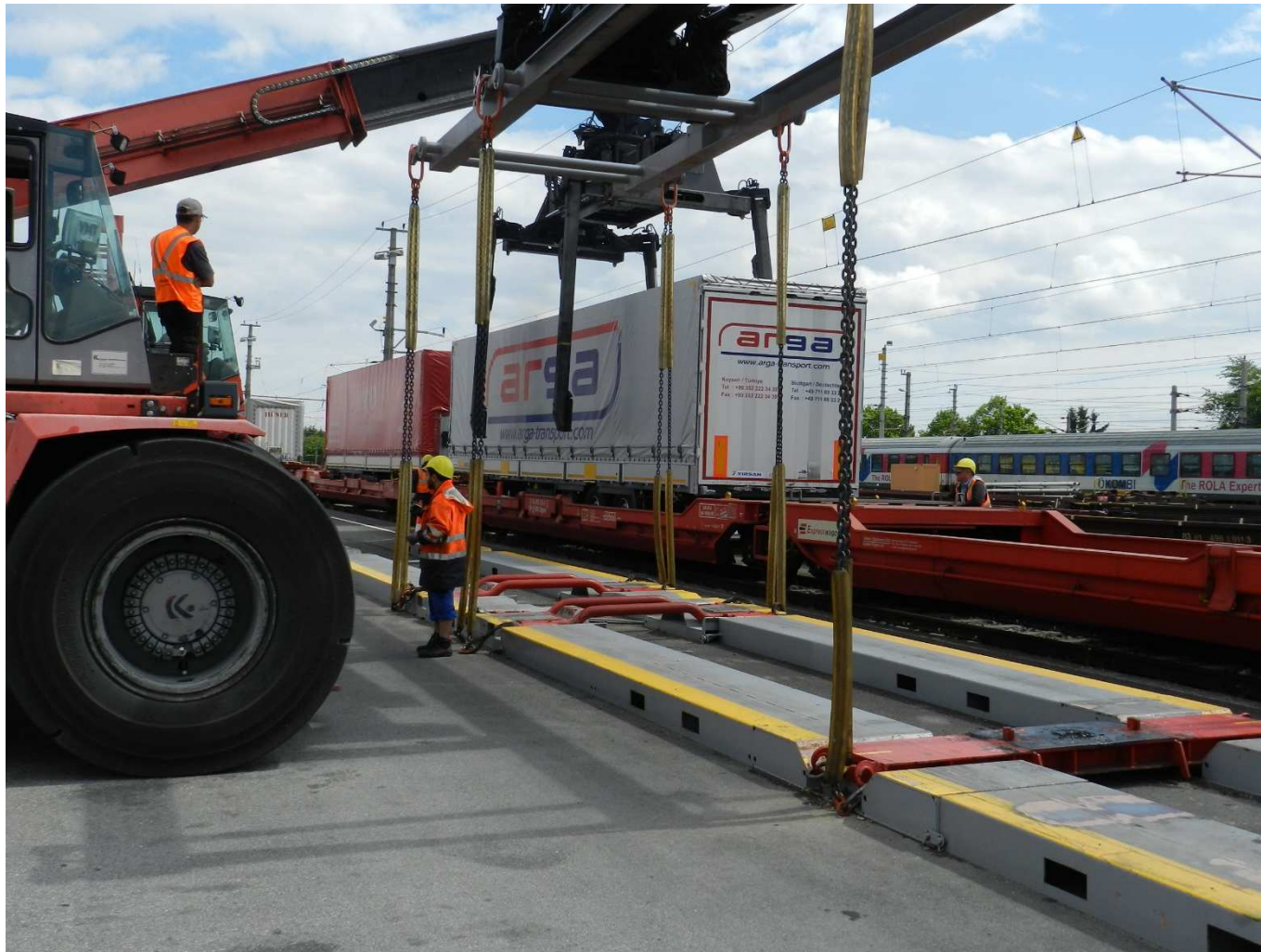




## Multimodalita v praxi



## Prekládka štandardných návesov vo Welse (AT)





# Ucelený vlak s kontajnermi Innofgeight

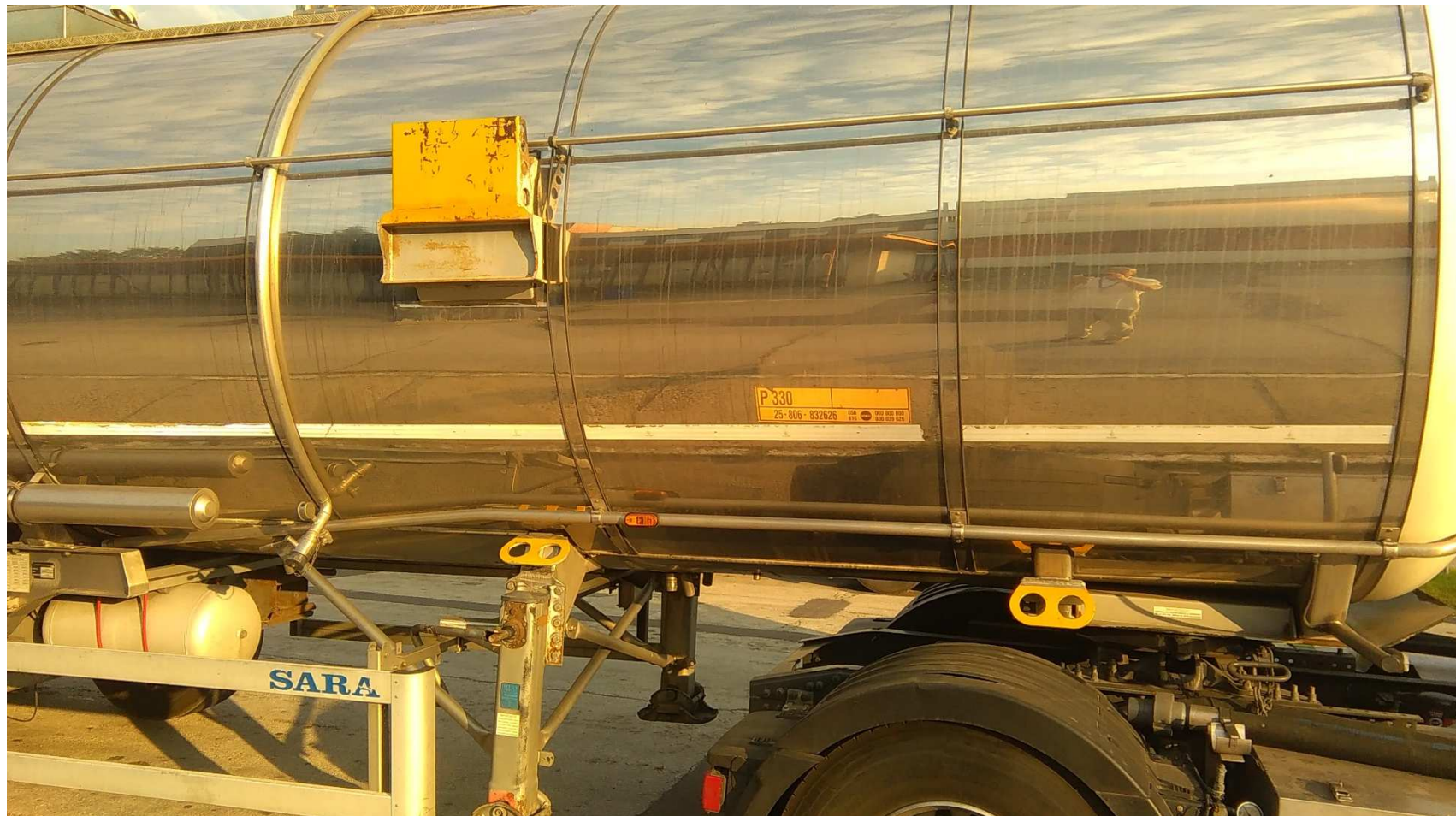




# Manipulovateľná cisterna z Rumunska



## Detail cisterny





## Naše očakávania

- Terminály v podnikoch – sklady výrobkov aj surovín
- Využitie nosnosti cisternových kontajnerov 36 t
- Preprava systémom Vlečka - vlečka
- Lepšia ekonomika prepravy
- Nové logistické koncepty Zásoby v obehu
- Priame pripojenie na blízke uzlové terminály
- Nové linky kontinentálnej kombi dopravy

# Duslo – september 2016



# Presuny nadmerných nákladov



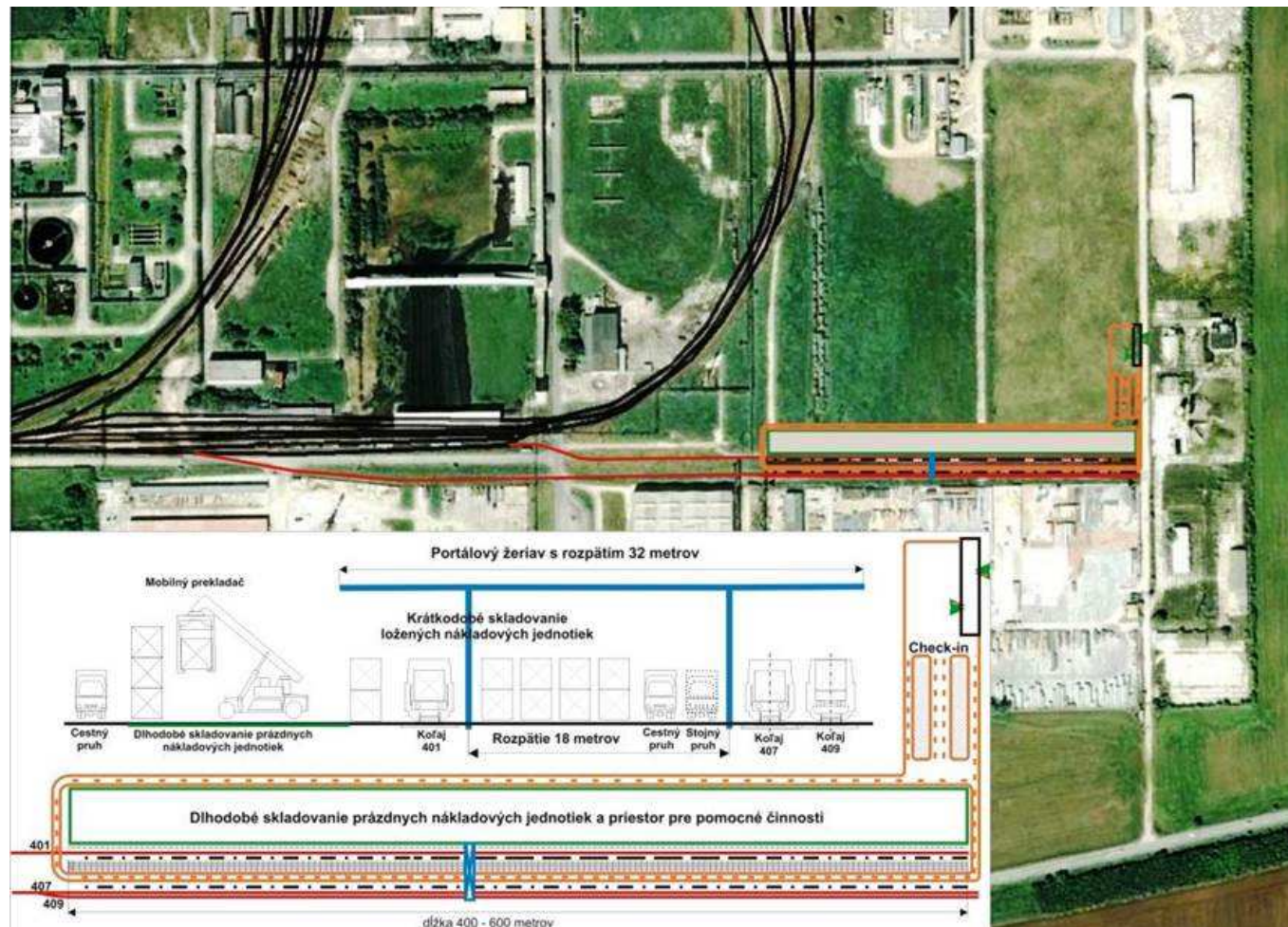


## Výcvik hasičov na prečerpávanie skvapalnených plynov





## Možný výstup projektu – terminál Duslo





## *Tešíme sa d'alšiu spoluprácu*

- Mail: [jcermak@duslo.sk](mailto:jcermak@duslo.sk)
- Tel. 031 775 2328
- [www.zchfp.sk](http://www.zchfp.sk)

