



# SPOLEK PRO CHEMICKOU A HUTNÍ VÝROBU, akciová společnost



## ZÁKLADNÍ ÚDAJE:



- jsme česká výrobní společnost (zal. 1856) skládající se ze tří obchodních jednotek (BU):
  - **Pryskyřice Speciality**
  - **Pryskyřice Komodity**
  - **Anorganika**
- Tradiční výroba základní anorganické chemie – NaOH, KOH, Cl<sub>2</sub>, HCl, amalgamová technologie s orientací na vysoce čisté produkty
- Kapacita výroby epoxidových pryskyřic v Ústí nad Labem >100 kT
- **Nová, čistá a ekologická výroba ECH**, využívající unikátní patentovanou technologii
- Široký sortiment alkydů: 100% sušínové, vysokosušínové, vodou ředitelné
- Výroba nenasycených polyesterů
- **ZELENÁ CHEMIE** - EPD certifikát na epoxidy a ECH

# SPOLCHEMIE - od lokálního výrobce ke světové špičce



EKOLOGICKY ŠETRNÁ CHEMIE

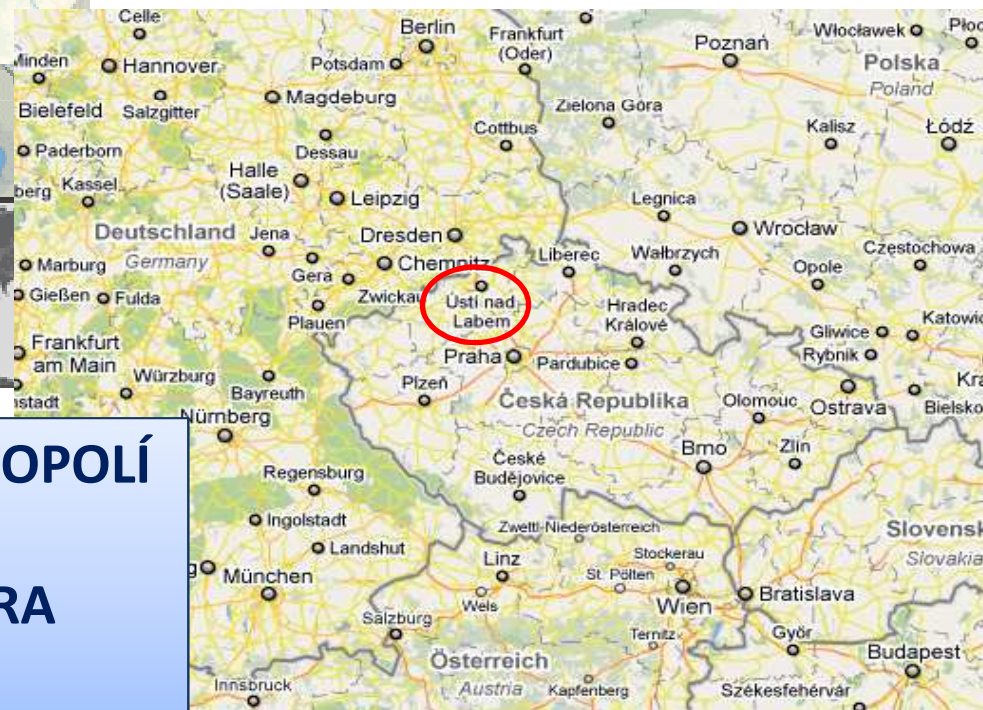


## 1856 Založení společnosti

- 1920** Vznik Československa, Spolchemie je hlavní evropskou chemickou společností
- 1945** Rozdělení a znárodnění společnosti
- 1946** Počátek výroby alkydů ve Spolchemii
- 1955** Počátek výroby epoxidů ve Spolchemii
- 1973** Počátek výroby ECH v Ústí nad Labem
- 1999** Počátek výroby nenasycených polyesterů pro Reichhold (DIC)

- 2004** Spuštění nového závodu na výrobu tekutých epoxidových pryskyřic v rámci JV s DIC – **Epispol I**  
Znovu zprovoznění výroby BPA v Ústí nad Labem
- 2005** Spuštění nového závodu na výrobu pevných epoxidů, největšího v Evropě
- 2006** **Nový závod na polyestery /Reichhold/**  
Spuštění nového závodu na výrobu ECH novou patentovanou technologií
- 2007** Spuštění druhé linky na výrobu tekutých epoxidů, zdvojnásobení výrobní kapacity – **Epispol II**
- 2009** Spuštění nového závodu na alkydové pryskyřice
- 2010** Smluvní **Joint Venture s DIC**
- 2010** **EPD registrace zelených epoxidových pryskyřic**

# STRATEGICKÁ POZICE na křižovatkách Evropy



- PŘÍMÉ SPOJE DO EVR. METROPOLÍ
- VÝBORNÁ DOSTUPNOST
- ROZVINUTÁ INFRASTRUKTURA
- BEZPEČNÁ LOKALITA

# ROZSÁHLÁ INTEGROVANÁ VÝROBA v srdci Evropy

 **SPOLCHEMIE**

EKOLOGICKY ŠETRNÁ CHEMIE



INPUT	INTERMEDIATES	OUTPUT
Salt	Epichlorhydrin	Liquid epoxy
Propylene	Bisphenol A	Solid epoxy
Phenol	NaOH	Full range of alkyds
Acetone	Chlorine	Other derivatives
Glycerine	HCl	
Raw materials	Allyl Chloride	

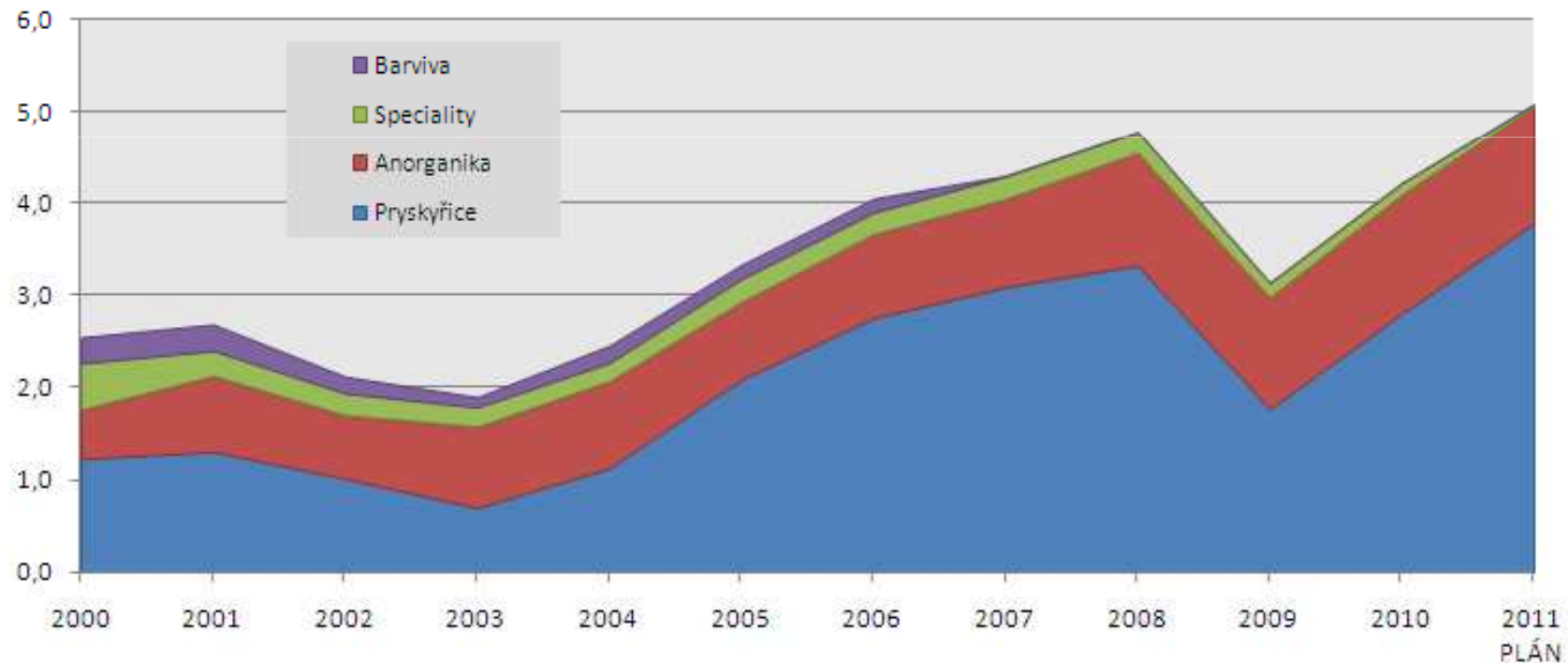
ÚSTÍ NAD LABEM	
ROZLOHA	520.000 m <sup>2</sup>
ZAMĚSTNANCŮ	ca. 800
VÝROBA	> 250 kT/year

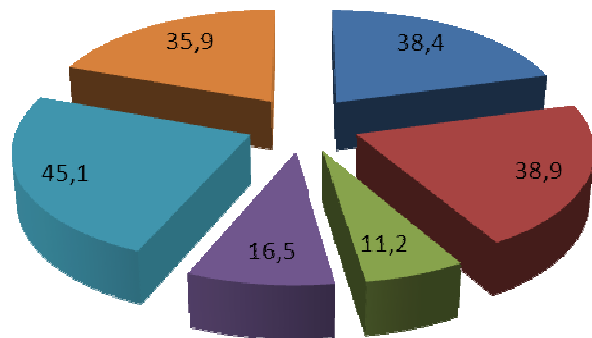
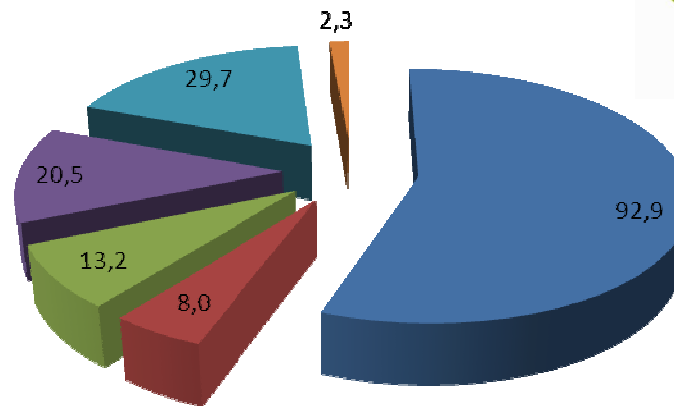
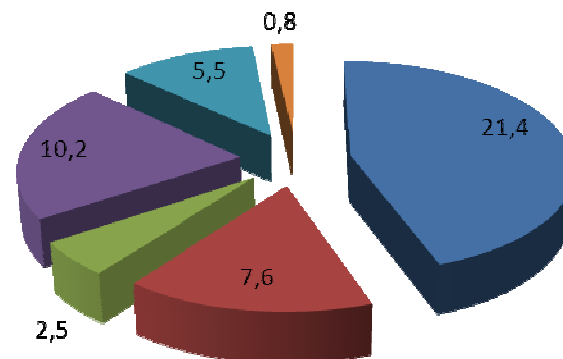


# RYCHLÝ ROZVOJ - NOVÉ TECHNOLOGIE - ÚSPĚCH

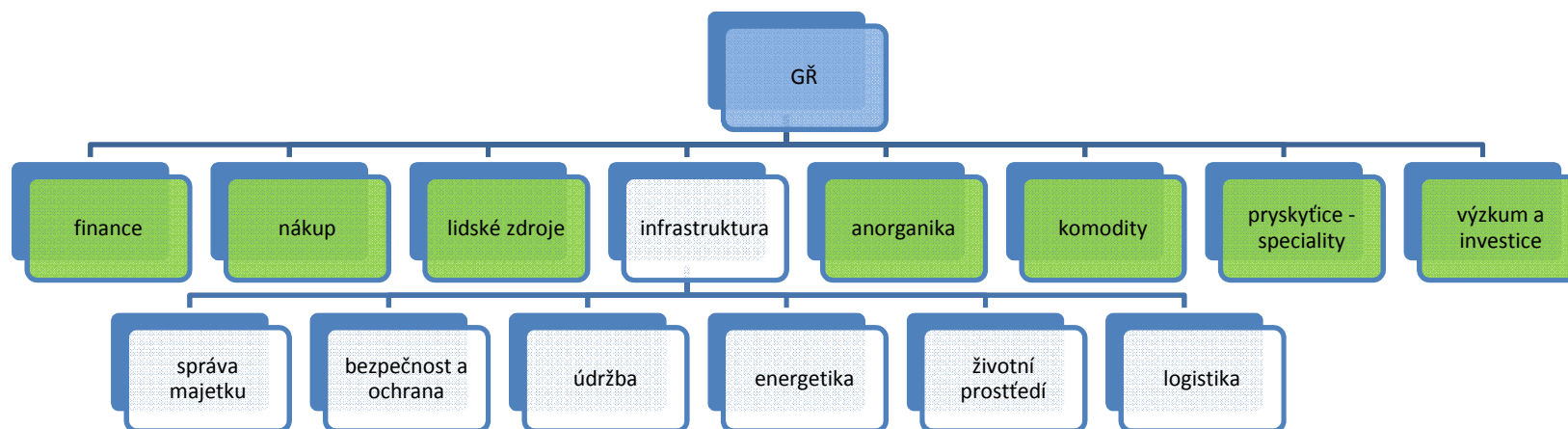


Vývoj tržeb podle BU (miliardy Kč)



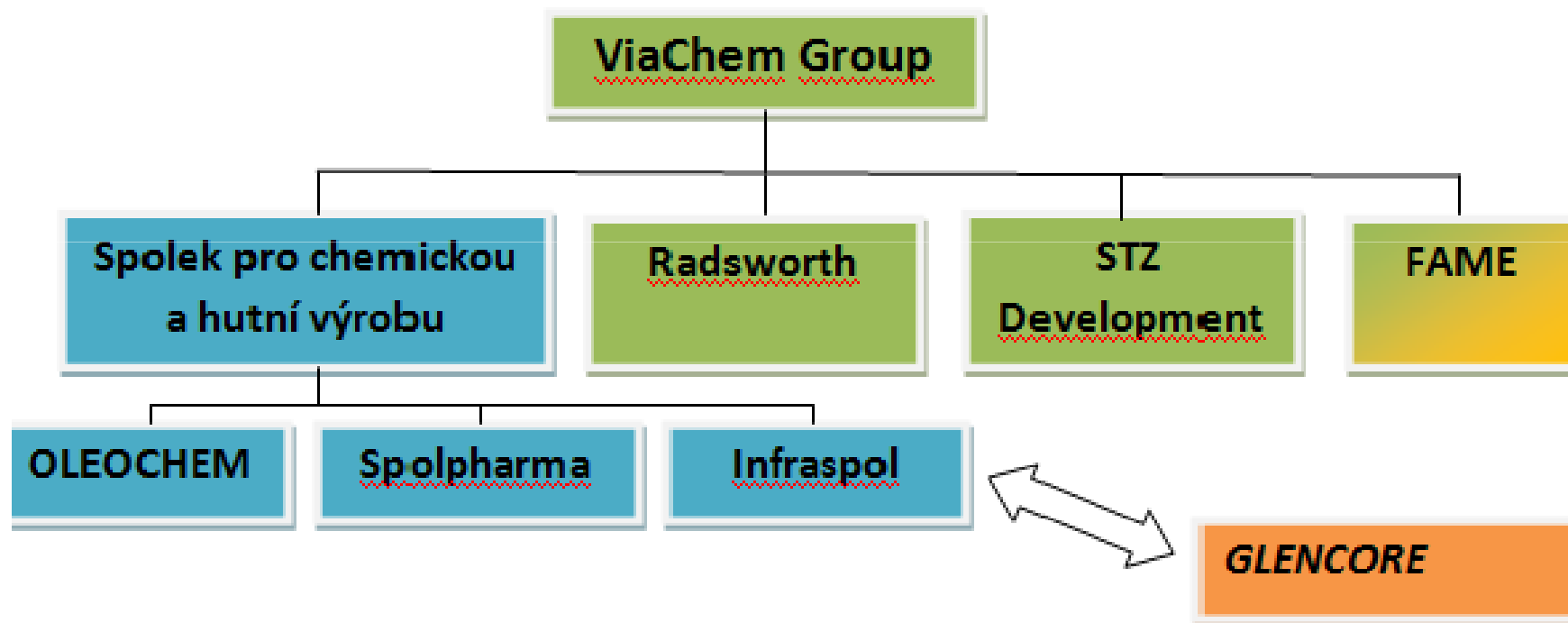

**Kapacita (kt)**

**Tržby (mil EUR)**

**CM M Euro**


- Epoxy Resins
- Polyester
- Alkyds
- EPITETRA
- Hydroxides
- Chlorine/derivatives

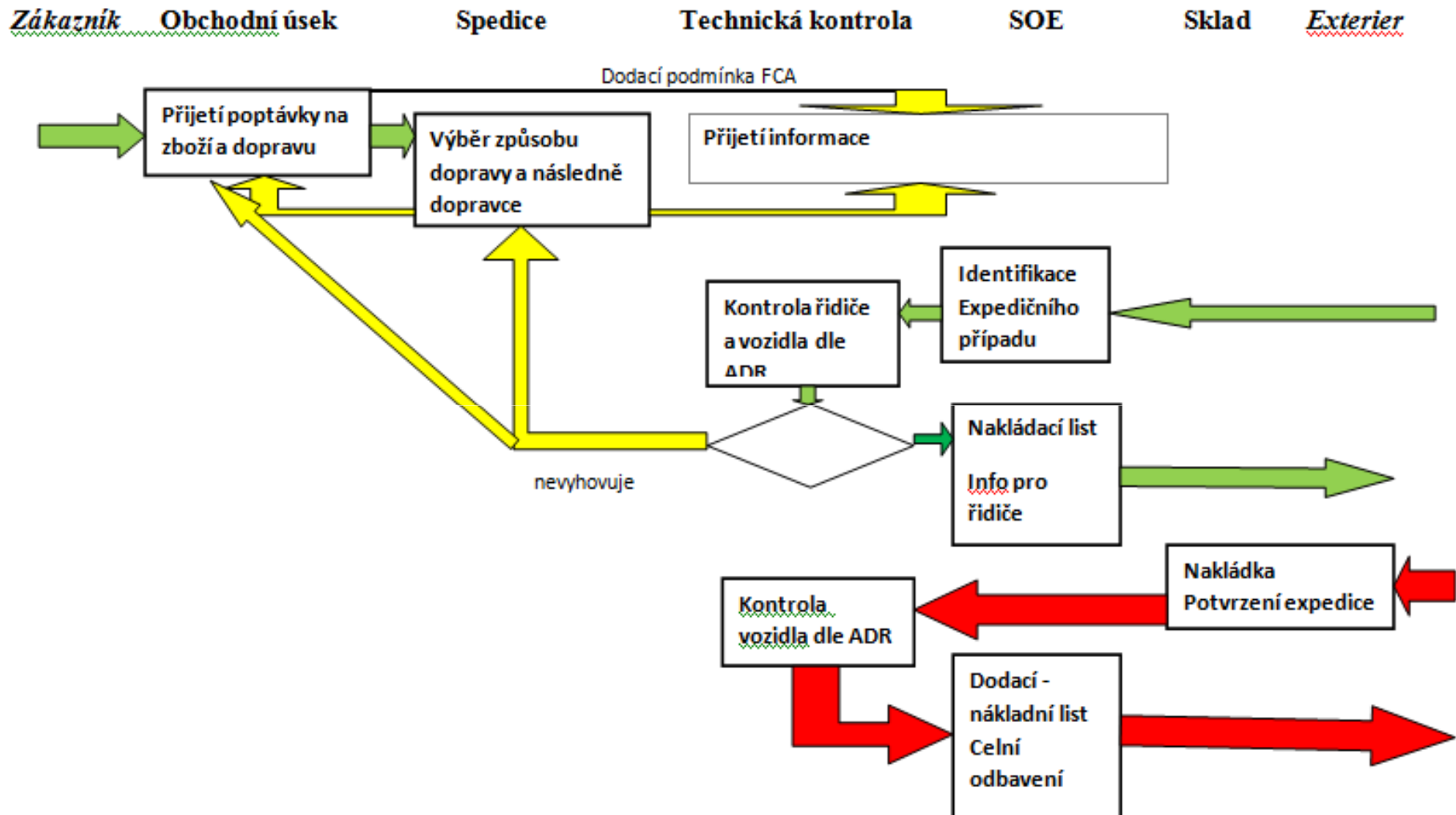




# ViaChem Group – začlenění Spolku



# POSTUPY ODBAVOVÁNÍ EXPEDIC





# SPOLCHEMIE

## VÁŠ SPOLEHLIVÝ PARTNER

