

ČD Cargo, a.s.
největší český železniční dopravce

ČD Cargo

ČD Cargo – dopravce s tradicí

1832 koněpřežná železnice České Budějovice - Linz

1918 ČSD – Československé státní dráhy



2003 ČD, a.s. – transformace ze státního podniku

2007 vznik ČD Cargo, a.s.

ČD Cargo – základní údaje

Počet zaměstnanců k 31. 12. 2011:

9 118

Počet lokomotiv:

- elektrické lokomotivy 471

- motorové lokomotivy 484

Evidenční počet vozů:

27 300

Počet tarifních bodů:

1 004



ČD Cargo

Manažerské systémy řízení ISO

- **Systém managementu kvality ISO 9001:2008**
- **Environmentální systém managementu podle ISO 14001:2004**
- **Certifikace AEO**
(Authorized Economic Operator)
- **přípravy na zavedení systému řízení bezpečnosti a ochrany zdraví při práci OHSAS 18001:2007**



Dosažené výsledky (2011)

Přepravní objemy

78,7 mil. tun (včetně PVP)

+ 4,3 % k plánu

+ 2,6 % k roku 2010

Tržby z přepravy 2011

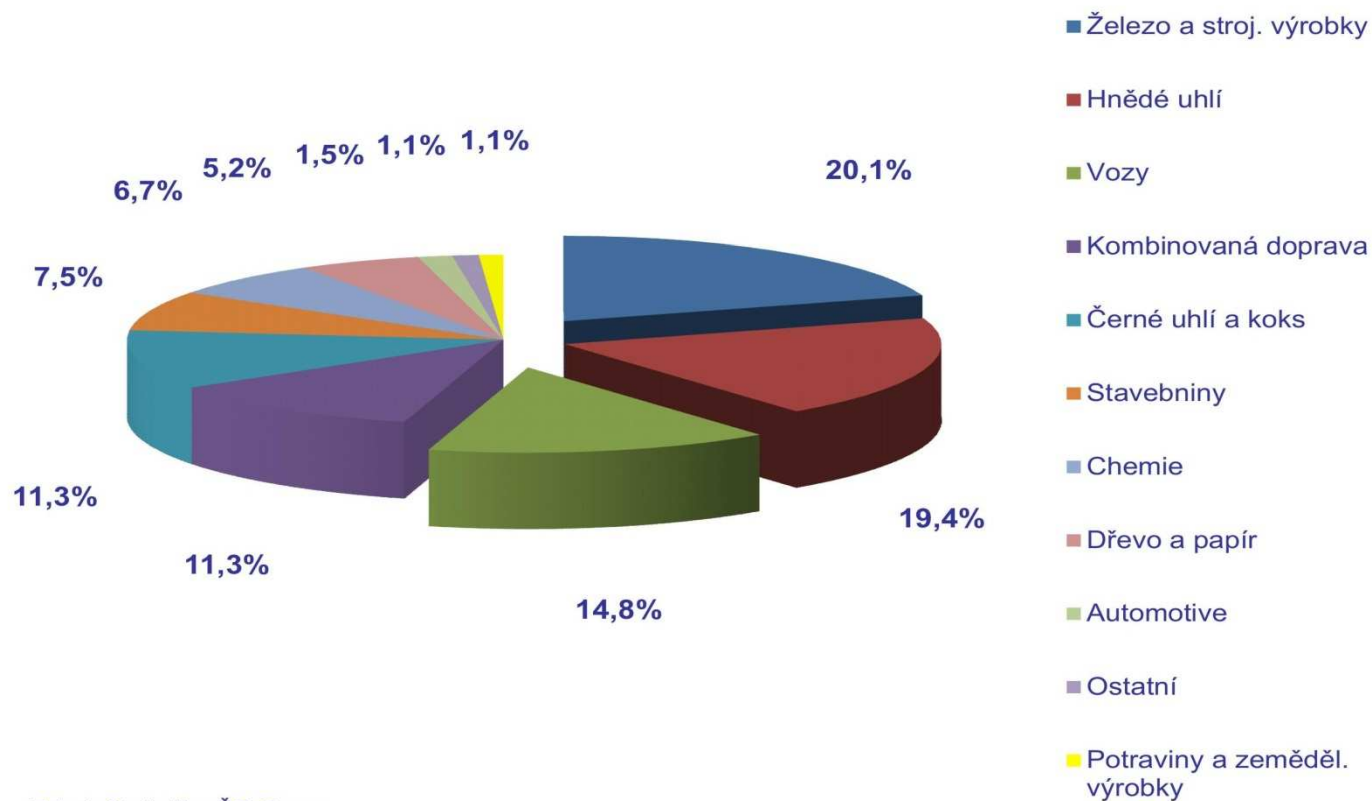
12,206 mld. Kč



ČD Cargo

Co přepravujeme

Podíly komoditních skupin v přepravě ČD Cargo v roce 2011 - přepravené tuny



Zdroj: Statistika ČD Cargo

Přeprava nebezpečného zboží v konvenční železniční dopravě

Meziměsíční nárůsty, momentálně kolem 170 -190 tis. tun měsíčně, převážně v JV a SK. Příkladem může být například Synthesie.

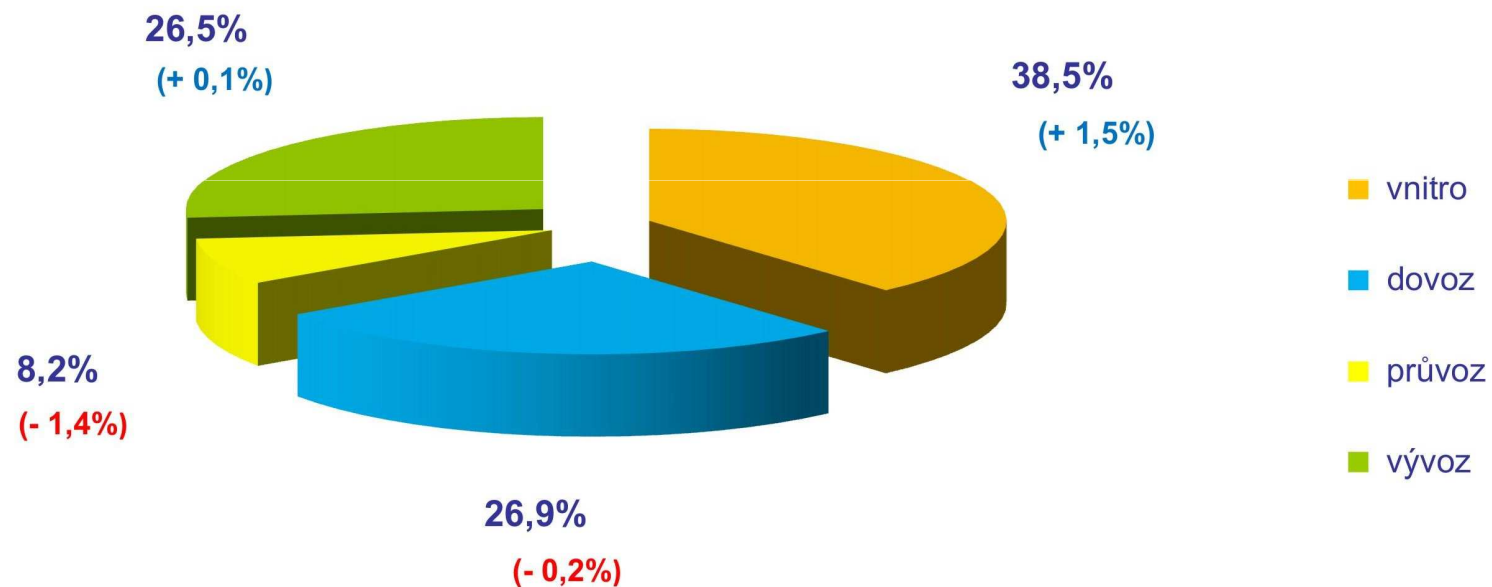


- **Přepravy JET A-1 na pražské letiště**



Kam přepravujeme

Převážní segmenty ČD Cargo v roce 2011
přepravené tuny dle druhu přepravy

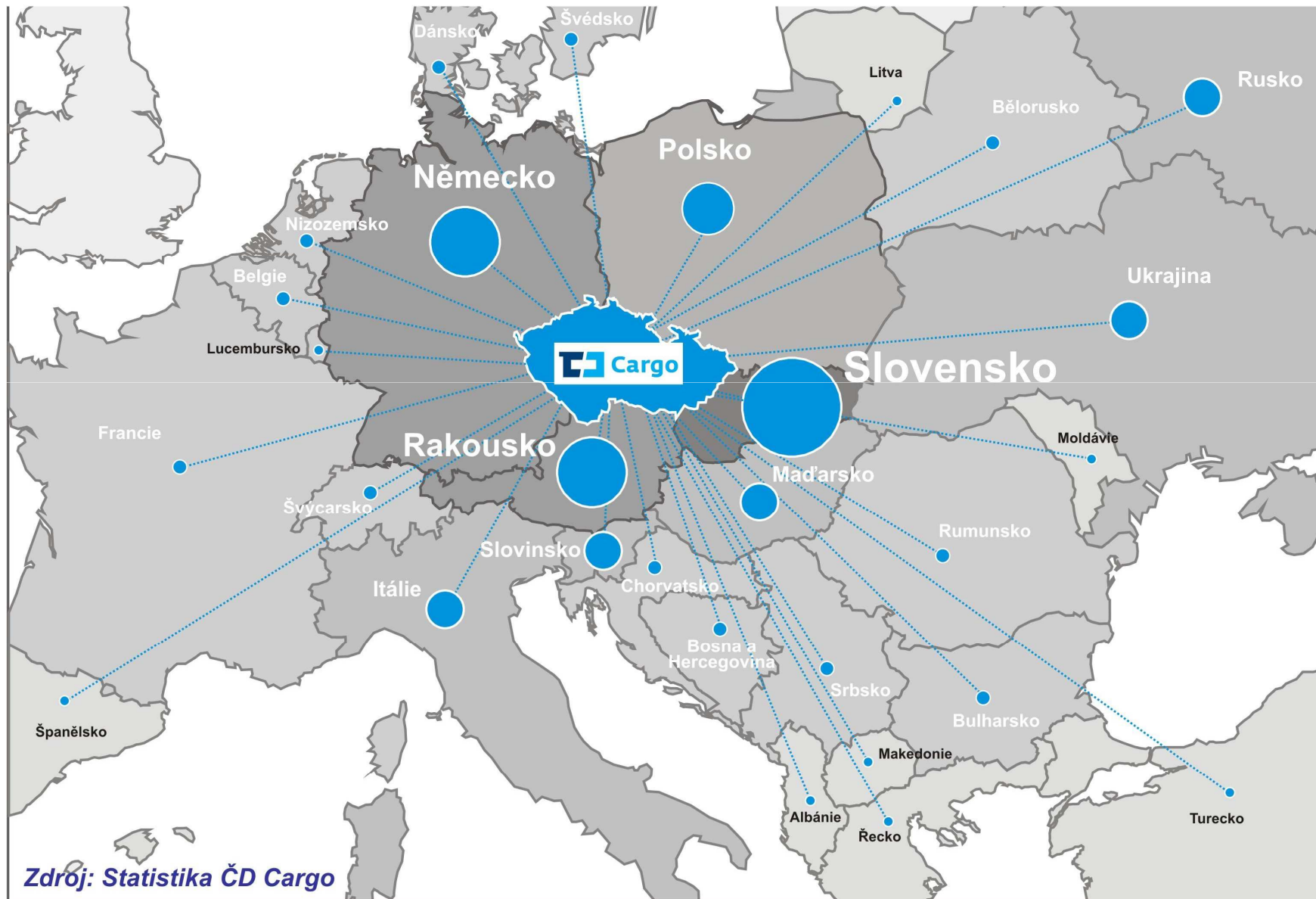


Zdroj: Statistika ČD Cargo

(změna % k roku 2010)

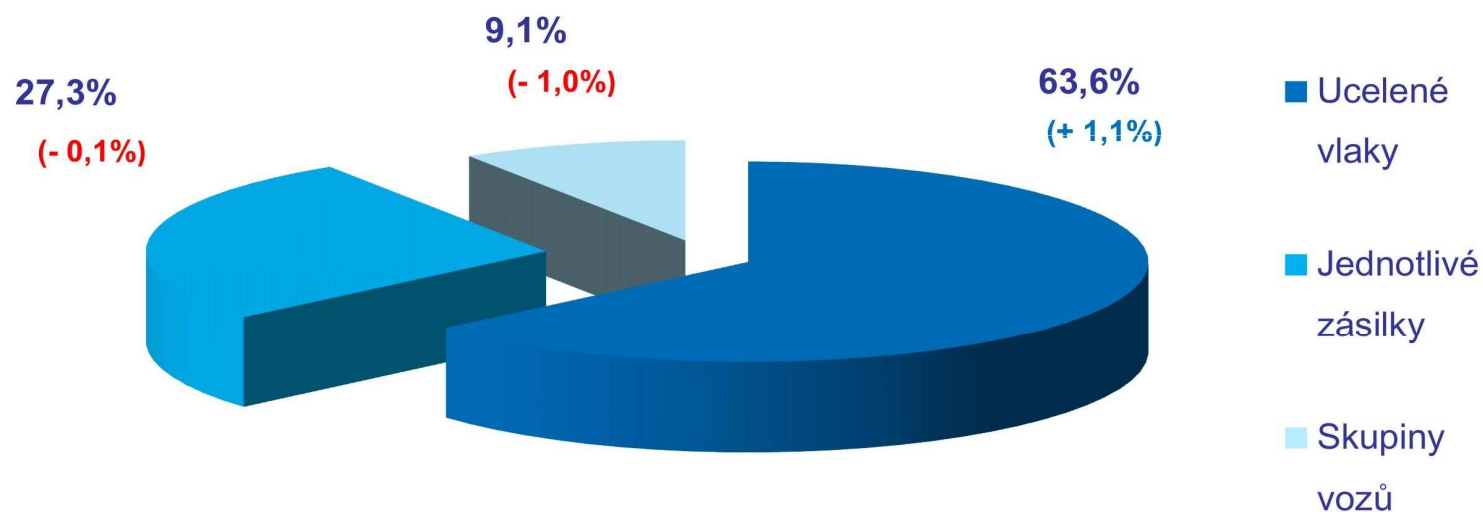
Nákladní přeprava ČD Cargo

Dovoz + vývoz v roce 2011 vč. přístavů



Jak přepravujeme

Přepravní segmenty ČD Cargo v roce 2011 přepravené tuny dle druhu zásilky

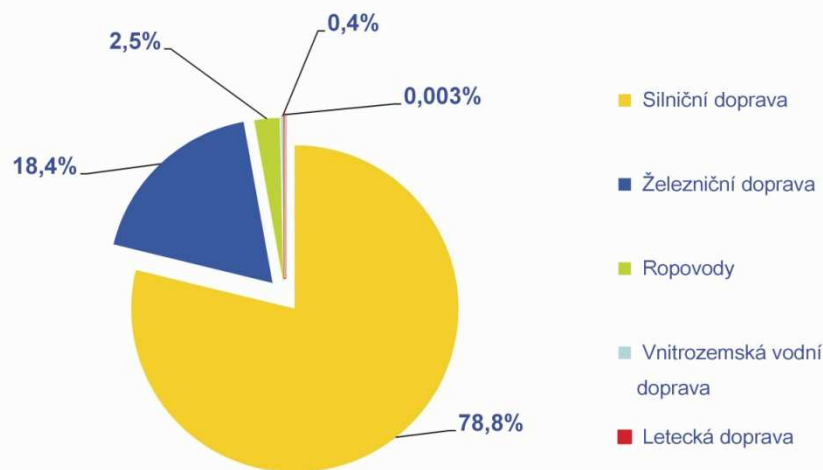


Zdroj: Statistika ČD Cargo

(změna % k roku 2010)

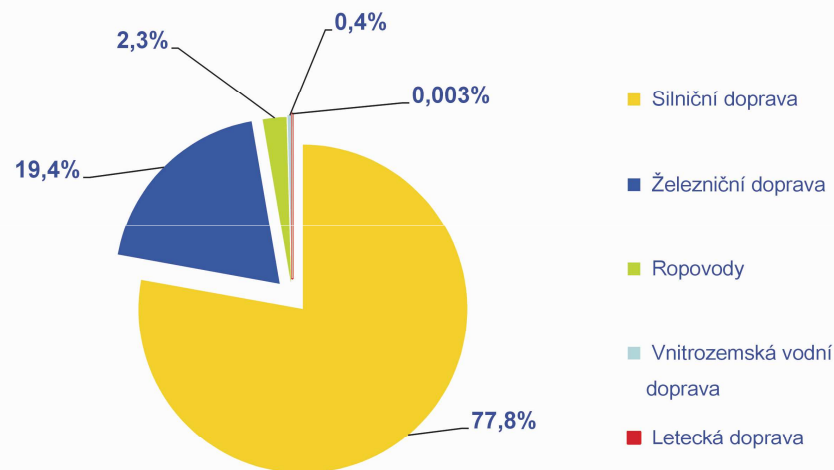
Dopravní trh a železnice

Nákladní dopravní trh ČR v roce 2010
přepravní výkony v tunách



Zdroj: MD, ČSÚ

Nákladní dopravní trh ČR v roce 2011
přepravní výkony v tunách

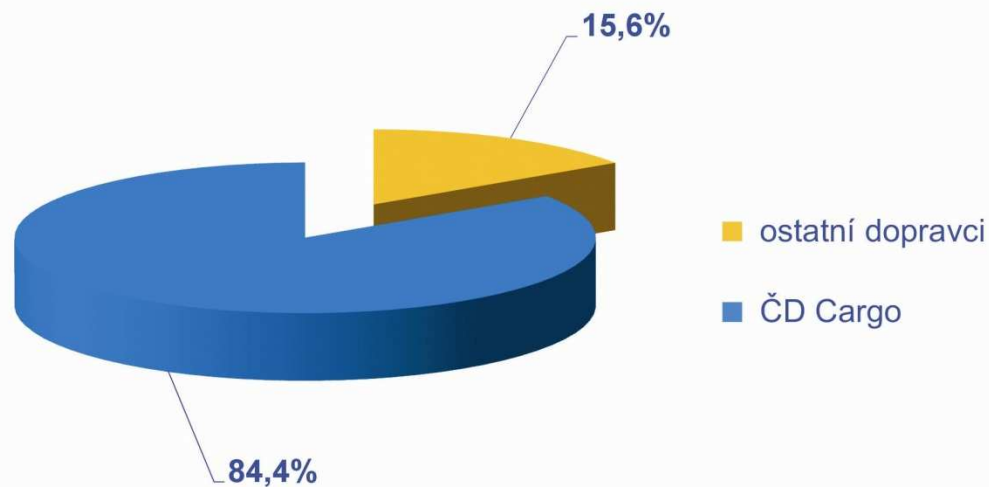


Zdroj: MD, ČSÚ

- **Zvýšení podílu železnice o 1 %**
- růst ekonomiky, růst mýta, snížení ceny za DC

Dopravní trh a ČD Cargo

Podíl ostatních dopravců a ČD Cargo v roce 2011
výkony hrtkm



Zdroj: SŽDC

ČD Cargo = nejvýznamnější železniční dopravce v ČR

ČD Cargo

Příklady spolupráce s Agrofertem



Nakládka obilí pro AGF v Rakovníku a přístavba cisteren s hnojivý pro Agropodnik Hostomice pod Brdy (z Lovochemie)

Nové přepravy – cukrová řepa



Nové přepravy - systém Innofreight



- jednoduchá manipulace
- využití pro širokou škálu komodit, i např. odpadů

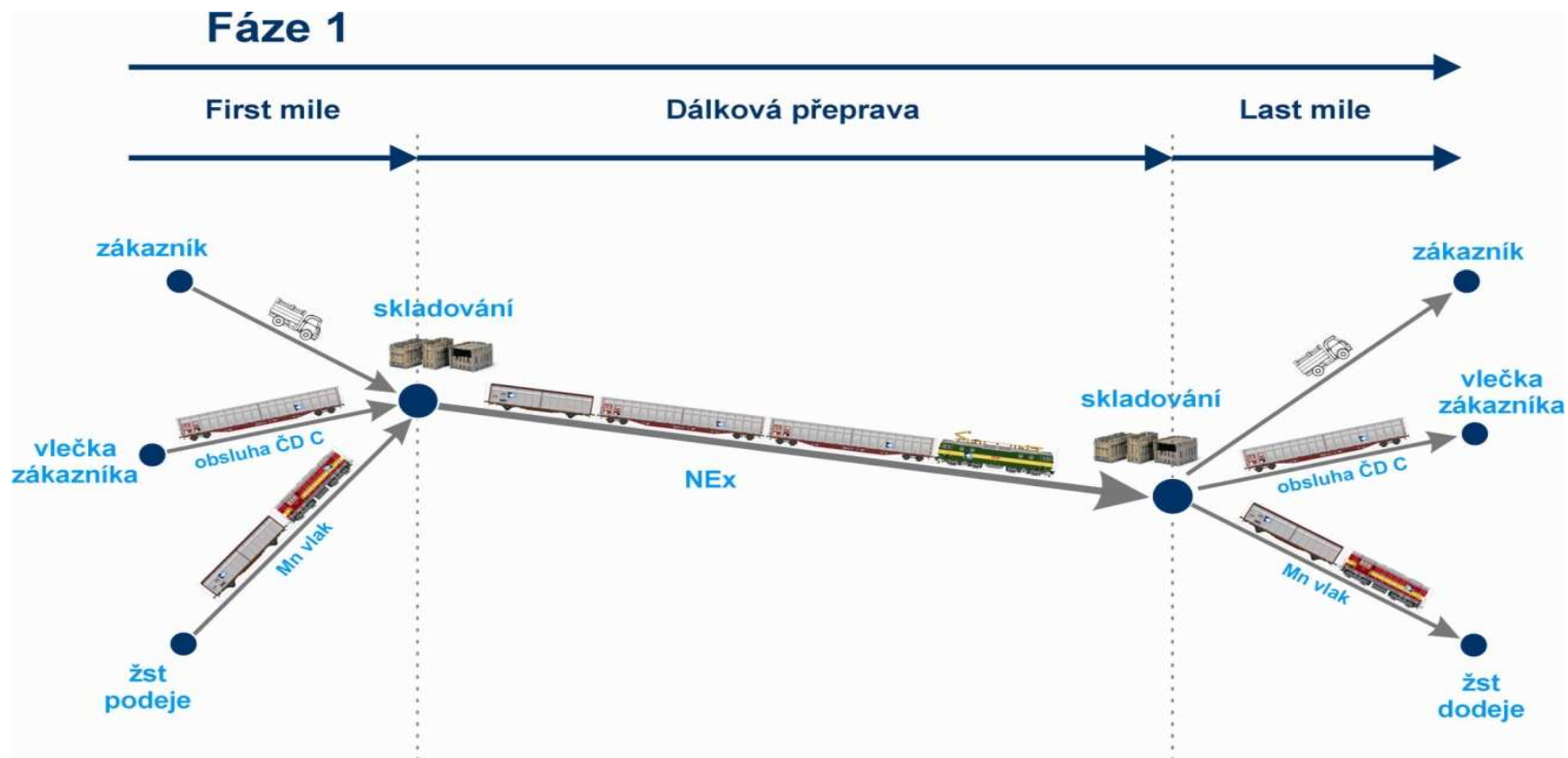
ČD Cargo

Nové přepravy - systém Innofreight

- **Projekt Plzeňská teplárenská**
 - přepravy dřevní štěpky do teplárny
 - skupiny vozů
- **Projekt Geosan**
 - přepravy kalů z lagun na Ostravsku
 - ucelené vlaky, přesný jízdní řád
- **Další projekty se připravují**
 - stavební sutě, zeminy, agrární produkty.....

Projekt „Poslední míle“

- ve spolupráci se společností Deloitte
- vyčíslení nákladů na poslední míli v jednotlivých regionech atd.
- zapojení do systému XRail



Cargo Plus

- **Rychlé železniční spojení významných hospodářských center České republiky**
 - garance doby dodání
 - jednodušší způsob odbavování zásilek spolu s informačním systémem pro objednávání
 - rozsah sítě flexibilně přizpůsobovaný poptávce a potřebám zákazníků
- **Zajištění svozu/rozvozu zásilek po silnici – první a poslední míle**
- **Reference: Přeprava cukrovinek pro Nestlé Česko**

Skladová hala Lovosice

Nabídka komplexních logistických služeb

Vhodná poloha – napojení na železniční koridor a dálnici D8

- **Skladová hala**
 - 42 000 m²
 - vlečka o délce 400 m
 - zatížení podlah 7,5 t/m²



Doplňkové služby

- Vlečkové služby (provozování dráhy i drážní dopravy)
- Logistické služby (skladování, svoz a rozvoz zásilek)
- Celní služby
- Služby bezpečnostních poradců
- Pronájem vozů
- Opravy a údržba kolejových vozidel

= Komplexní nabídka služeb

Rozšíření teritoriální působnosti

Tuzemský dopravní trh je omezený = potřeba expandovat:

- **Získání licencí k provozování drážní dopravy v sousedních státech – završení procesu včetně získání bezpečnostních certifikátů**
- **Rozvoj spolupráce s dalšími dopravci – např. Slovensko**
- **Pořízení interoperabilních lokomotiv s možností realizovat přepravu bez přepřahu v celé trase**

Zahraniční zastoupení

- **Generálne zastúpenie ČD Cargo, s.r.o.**
se sídlem v Bratislavě
- **CD Generalvertretung GmbH**
se sídlem ve Frankfurtu nad Mohanem
- **CD Generalvertretung Wien GmbH**
se sídlem ve Vídni
- **Koleje Czeskie Sp. z o.o.**
se sídlem ve Varšavě
- **Generální zastoupení ČD Cargo, a.s. v Moskvě**

Koleje Czeskie Sp. z o.o.

- Váš partner pro přepravy v Polsku

- Přepravy pevných a kapalných paliv, dřeva a dalších komodit
- Objem přeprav v roce 2012 až 3 mil. tun zboží
- Vlastní elektrické lokomotivy
- Zázemí mateřské společnosti (vozy)



Děkuji za pozornost

Oldřich Sládek

ČD Cargo